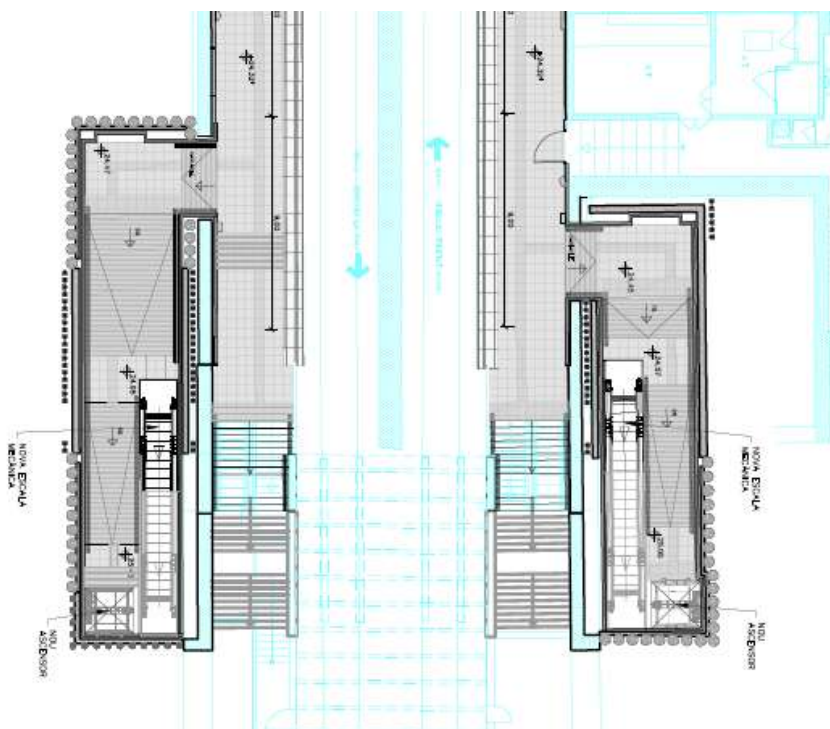


Territori licita les obres de la primera fase de l'adaptació de l'intercanviador de Verdaguer

- Els treballs permetran adaptar a persones amb mobilitat reduïda l'estació de l'L4
- L'obra es licita per un import de 8,7 MEUR i començarà la tardor vinent



El Departament de Territori ha licitat les obres de la primera fase de l'adaptació a persones amb mobilitat reduïda de l'intercanviador de metro de Verdaguer, per un import de 8,7 MEUR. Aquesta obra, que s'iniciarà la tardor vinent, tindrà un termini d'execució de 27 mesos.

L'intercanviador de Verdaguer, ubicat al carrer de Provença i al passeig de Sant Joan de Barcelona, està integrat per una estació de l'L4 i una altra de l'L5, i rep anualment més de 18 milions de viatges. La seva adaptació s'ha dividit en dues fases per agilitzar l'execució de les obres, tot garantint al mateix temps l'operativitat de cadascuna d'elles.

Les obres que ara es liciten corresponen a la primera fase de l'actuació i consistiran principalment en instal·lar l'ascensor que connecti el carrer amb el

■ Comunicat de premsa ■

vestíbul de l'L5 i els ascensors que connectin el vestíbul de l'L4 amb les andanes de l'L4, així com el recrescut de les andanes de l'L4 (direcció la Pau i direcció Trinitat Nova) i la substitució de les escales existents al passadís d'intercanvi per rampes. Totes aquestes actuacions són compatibles amb la remodelació i ampliació dels vestíbuls que es durà a terme posteriorment.

Amb l'execució d'aquesta primera fase, quedarà adaptada l'estació de l'L4. L'adaptació de l'intercanviador es completarà amb una segona fase, que inclourà l'execució dels nous vestíbuls de l'L4 i l'L5, la connexió amb les andanes de l'L5 i el recrescut de les andanes de l'L5. El Departament de Territori ha licitat la redacció del projecte constructiu corresponent, amb actuacions valorades en 19 MEUR.

Actualment, estan adaptades 153 de les 163 estacions en servei a la xarxa de metro de l'àrea de Barcelona, un 94% del total.

3 de maig de 2024