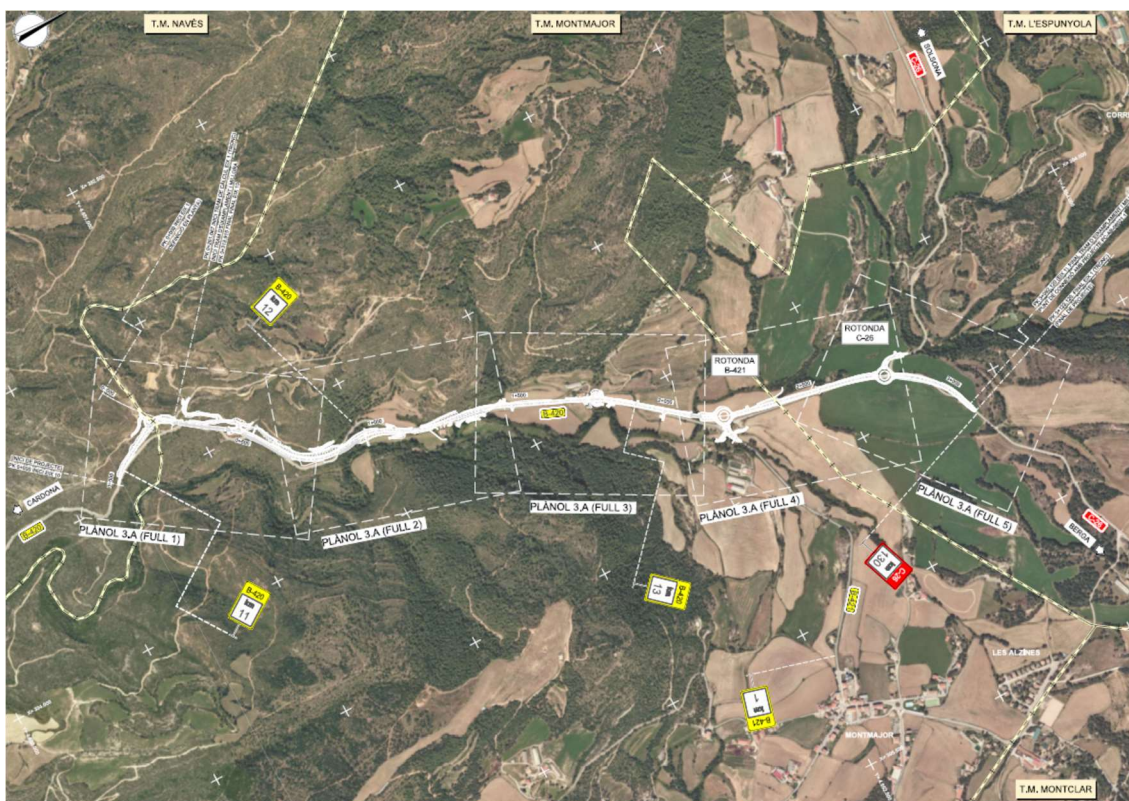


## Territori licita les obres de condicionament de la B-420 entre Navès i l'Espunyola per un import de 14 MEUR

- L'actuació consisteix principalment en l'eixamplament i la millora del traçat de la carretera i inclourà la construcció de rotondes per afavorir la seguretat en dos encreuaments
- Els treballs començaran aquest estiu i abastaran 3 quilòmetres



El Departament de Territori ha licitat les obres de condicionament de la B-420 en el tram entre Navès i l'Espunyola, per un import de 13,7 MEUR. Els treballs consisteixen principalment en l'eixamplament i la millora del traçat de la carretera per afavorir la seguretat i la comoditat en la conducció en aquesta via que connecta les comarques del Solsonès i el Berguedà. Les obres començaran durant aquest estiu, amb un termini d'execució de 23 mesos.

L'obra que es licita comportarà l'eixamplament de la carretera, en un tram de tres quilòmetres, dels 5-5,5 metres que té actualment als 9 previstos. Així mateix, permetrà suavitzar diversos revolts d'una carretera que transcorre per un entorn

d'orografia accidentada. D'aquesta manera, les obres projectades tenen com a objectiu afavorir la comoditat i la seguretat en la conducció.

Paral·lelament, l'actuació inclourà la millora de la seguretat en els encreuaments de la B-420 amb la B-421 i la C-26, respectivament, mitjançant la construcció de rotondes. Aquests giratoris tindran un diàmetre exterior de 48 metres. Les rotondes substituiran les actuals interseccions en forma de T sense carril central d'espera.

Pel que fa a estructures, el projecte preveu la construcció de dos viaductes, un de 160 metres de longitud per eliminar un tram de corbes de la carretera existent i un altre de 31 metres per a superar la riera de l'Hospital. Complementàriament, l'obra inclourà les tasques següents:

- Reposició de camins que quedin interceptats pel nou traçat
- Millora de l'accés a diversos camins
- Senyalització, abalisament i barreres de seguretat
- Mesures d'integració en l'entorn

**10 de maig de 2024**