

Prova de sirenes risc químic

29 Maig 2024

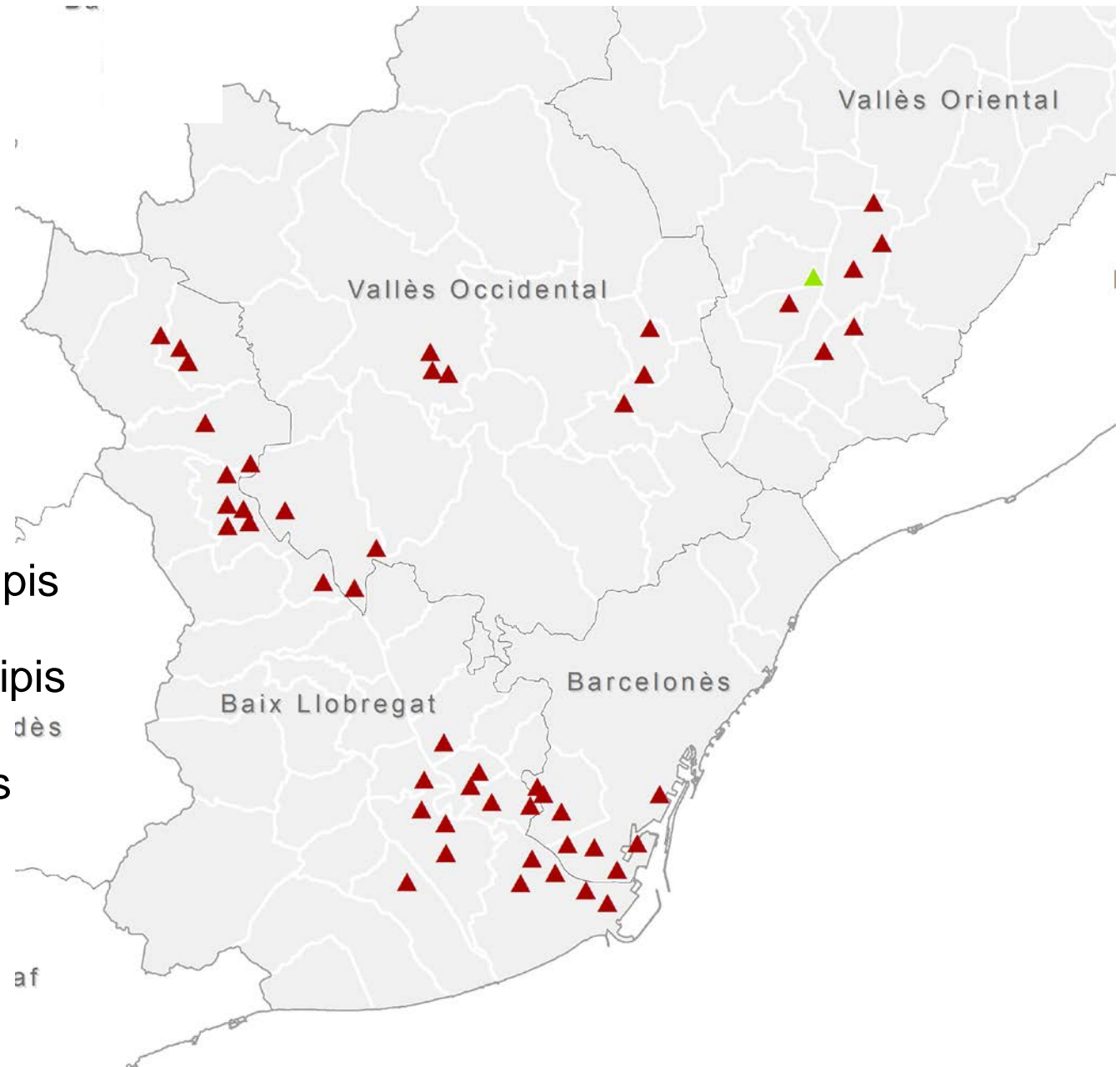
Barcelonès, Baix Llobregat i Vallès

Prova de sirenes de risc químic BCN – 29 de maig

Sirenes que participen a la prova: 50
(114 total CAT)

Ubicades a **22 municipis**

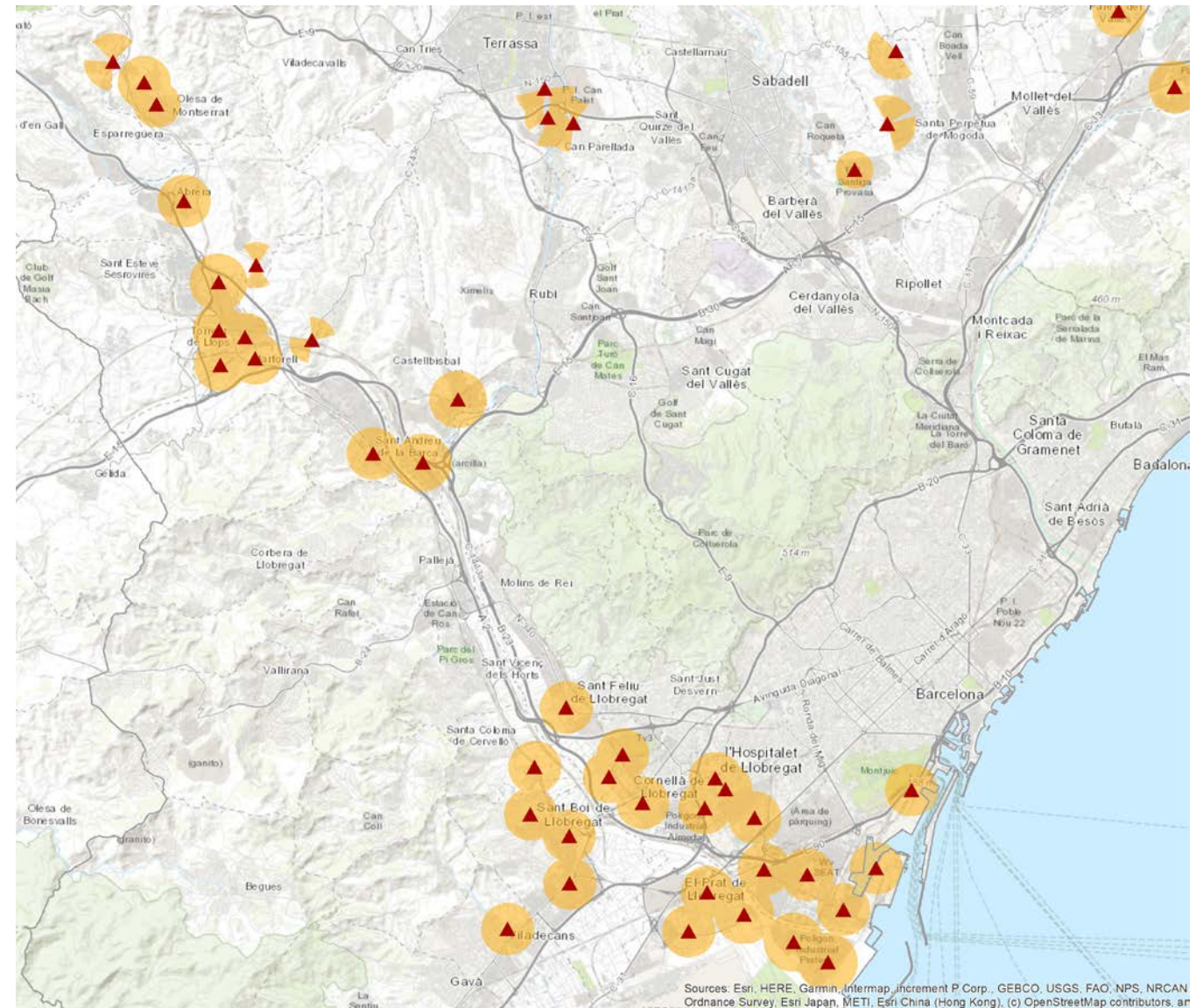
- Barcelonès: 8 sirenes – 2 municipis
- Baix Llobregat: 26 sirenes – 12 municipis
- Vallès Occidental: 9 sirenes – 4 municipis
- Vallès Oriental: 7 sirenes – 4 municipis



Prova de sirenes de risc químic BCN – 29 de maig

Sirenes que participen a la prova

- **Barcelonès: 8**
Barcelona (Zona Franca i Port): 5
l'Hospitalet de Llobregat: 3
- **Baix Llobregat: 26**
Abrera (2)
Cornellà de Llobregat (2)
Esparreguera (1)
Martorell (5)
Olesa de Montserrat (2)
El Prat de Llobregat (5)
Sant Andreu de la Barca (1)
Sant Boi de Llobregat (3)
Sant Feliu de Llobregat (1)
Sant Joan Despí (2)
Santa Coloma de Cervelló (1)
Viladecans (1)



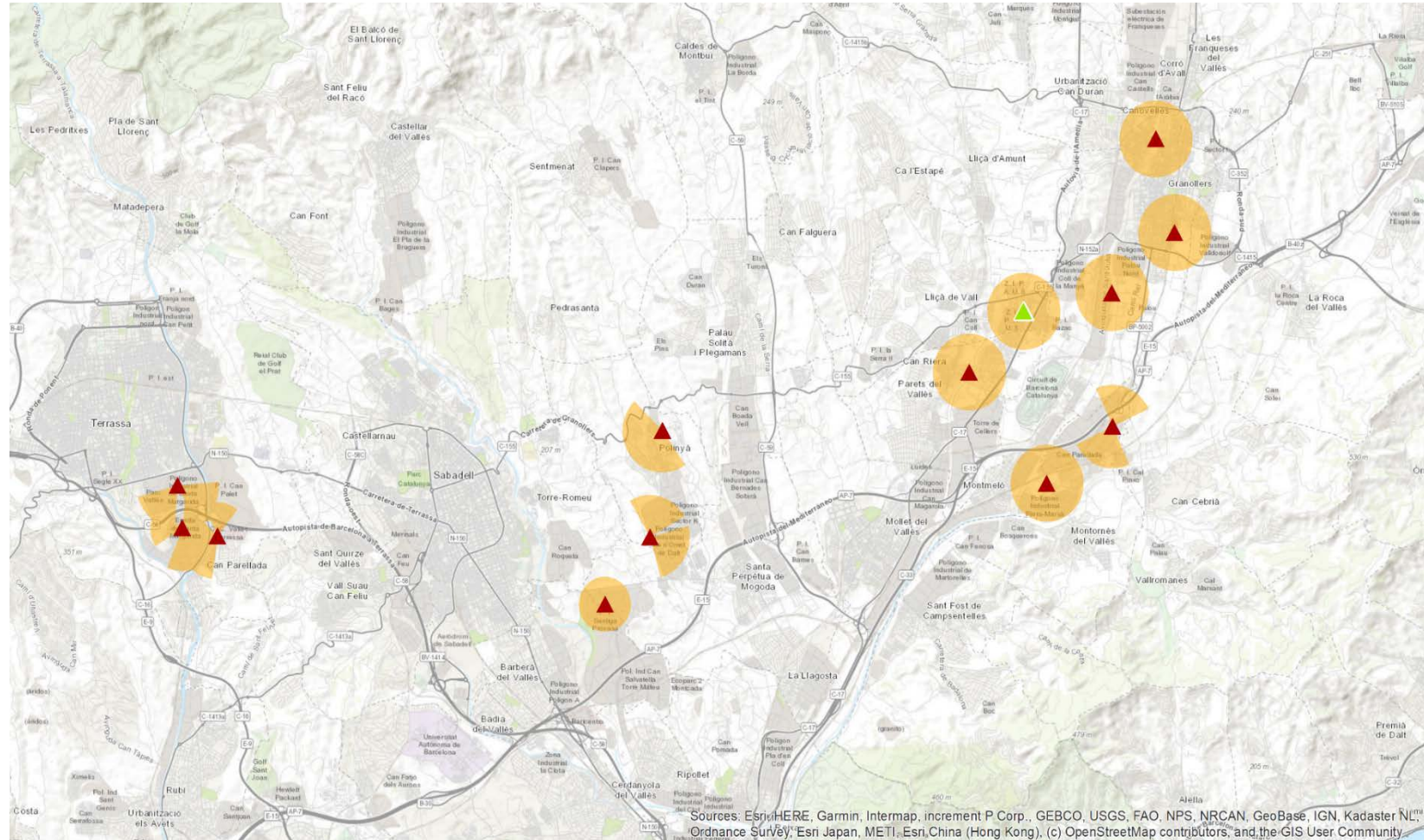
Sources: Esri, HERE, Garmin, Intermap, increment P Corp., GEBCO, USGS, FAO, NPS, NRCAN, Ordnance Survey, Esri Japan, METI, Esri China (Hong Kong), (c) OpenStreetMap contributors, ar



Prova de sirenes de risc químic BCN – 29 de maig

Sirenes que participen a la prova

- **Vallès Occidental: 9**
 - Castellbisbal (3)
 - Polinyà (2)
 - Santa Perpètua de Mogoda (1)
 - Terrassa (3)
- **Vallès Oriental: 7**
 - Granollers (3)
 - Lliça de Vall (1) (nova)
 - Montornès del Vallès (2)
 - Parets del Vallès (1)



Sources: Esri, HERE, Garmin, Intermap, increment P Corp., GEBCO, USGS, FAO, NPS, NRCAN, GeoBase, IGN, Kadaster NL, Ordnance Survey, Esri Japan, METI, Esri China (Hong Kong), (c) OpenStreetMap contributors, and the GIS User Community

Prova de sirenes de risc químic BCN – 29 de maig

Municipis inclosos en la prova: 32

10 municipis sense sirena dins zona cobertura

Barberà del Vallès (*zona industrial*)
Canovelles (*nucli urbà*)
Esplugues de Llobregat (*extrem sud nucli urbà*)
les Franqueses del Vallès (*extrem sud Corró d'Avall*)
Montmeló (*zona industrial i part del nucli urbà*)
el Papiol (*zona industrial*)
la Roca del Vallès (*zona urbana la Torreta i zona industrial*)
Rubí (*zona industrial*)
Sant Cugat del Vallès (*zona EDAR – lluny nucli urbà*)
Vilanova del Vallès (*zona industrial*)

22 municipis amb sirenes

Abrera (*nucli urbà*)
Barcelona (*Zona Franca i Port*)
Castellbisbal (*zona industrial*)
Cornellà de Llobregat (*nucli urbà centre*)
Esparreguera (*zona industrial*)
Granollers (*nucli urbà*)
l'Hospitalet de Llobregat (*nucli urbà centre*)
Lliça de Vall (1) (*nucli urbà*)
Martorell (*nucli urbà*)
Montornès del Vallès (*Montornès nord i zona industrial*)
Olesa de Montserrat (*nucli urbà*)
Parets del Vallès (*nucli urbà*)
Polinyà (*nucli urbà*)
El Prat de Llobregat (*nucli urbà*)
Sant Andreu de la Barca (*nucli urbà*)
Sant Boi de Llobregat (*nucli urbà*)
Sant Feliu de Llobregat (*nucli urbà*)
Sant Joan Despí (*nucli urbà*)
Santa Coloma de Cervelló (*Colònia Güell*)
Santa Perpètua de Mogoda (*zona industrial*)
Terrassa (*Can Perel·leda i zona industrial*)
Viladecans (*nucli urbà est*)

Prova de sirenes de risc químic BCN – 29 de maig

Població en la zona de la prova:

500.000 persones censades

Per municipis

Sant Boi de Llobregat: 76.440
L'Hospitalet de Llobregat: 72.554
El Prat de Llobregat: 62.706
Cornellà de Llobregat: 43.449
Granollers: 39.763
Viladecans: 30.754
Sant Feliu de Llobregat: 29.145
Martorell 28.559
Sant Joan Despí: 23.336
Olesa de Montserrat: 20.911
Sant Andreu de la Barca: 20.588

Per comarques

Baix Llobregat: 347.411
Barcelonès: 72.564
Vallès Occidental: 8.835
Vallès Oriental: 67.427

> 50.000 persones polígons industrials

648 centres educatius

Prova de sirenes de risc químic BCN – 29 de maig

Establiments de risc químic en la zona de la prova: 73

Per comarques

Baix Llobregat: 13 (8 nivell alt i 5 nivell baix).

Barcelonès: 18 (14 nivell alt, 3 nivell baix i 1 aparcament intermodal mercaderies perilloses).

Vallès Occidental: 13 (7 nivell alt i 6 nivell baix).

Vallès Oriental: 29 (15 nivell alt, 12 nivell baix, 1 aparcament intermodal de mercaderies perilloses i 1 pirotècnia)

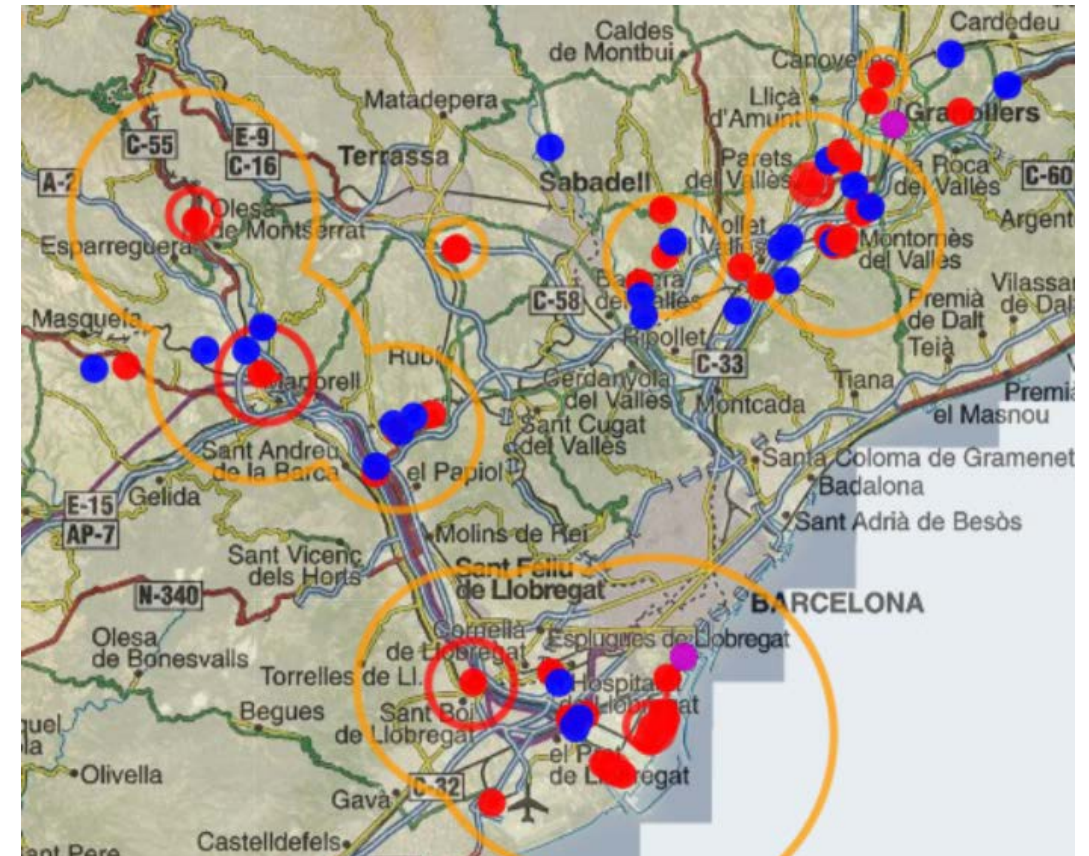
Per tipologia

44 nivell alt

26 nivell baix

2 aparcaments intermodals de mercaderies perilloses

1 pirotècnia



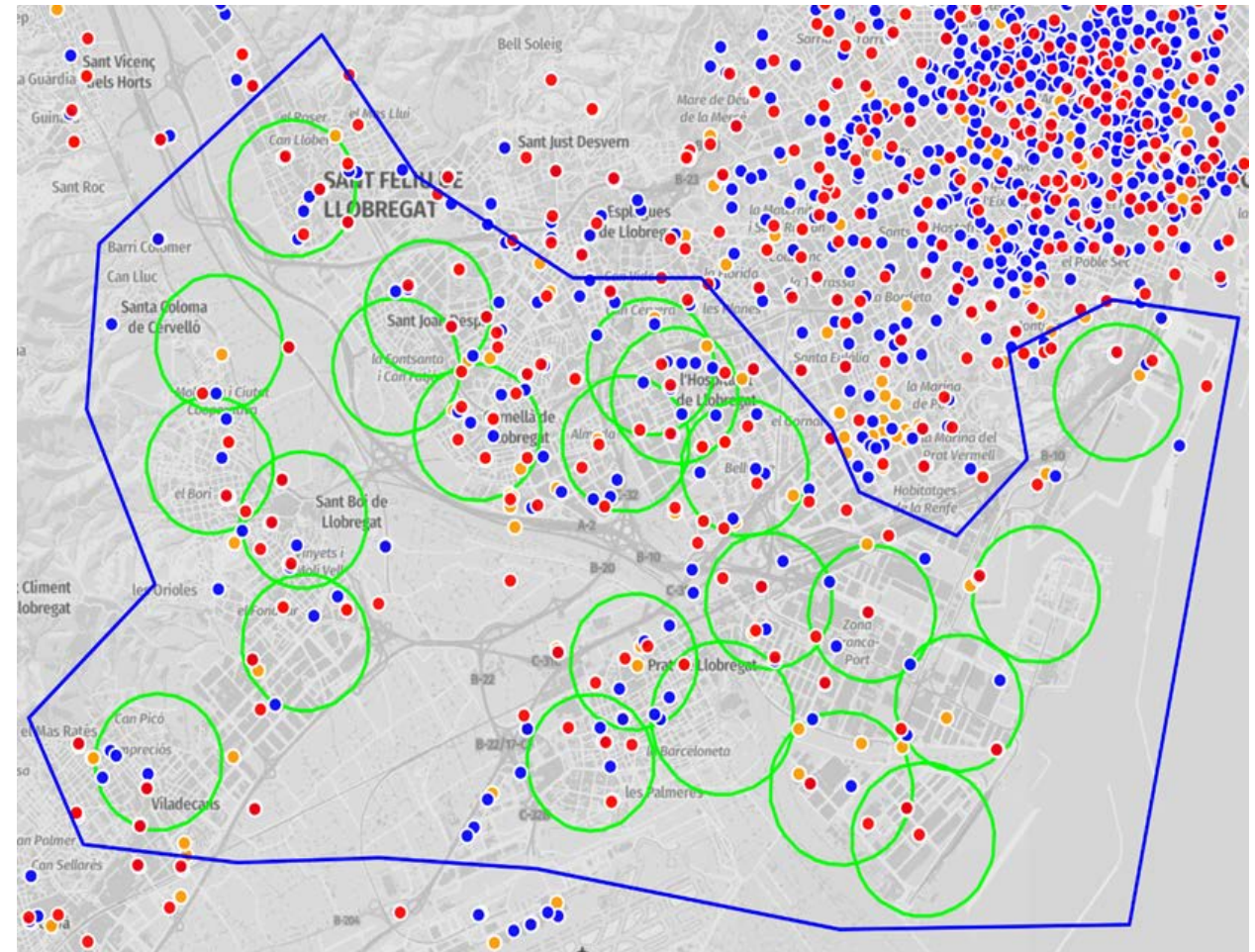
Prova de sirenes de risc químic BCN – 29 de maig

Enviament d'alerta a telèfons mòbils

Municipis de la prova de sirenes

Àrea d'audició de les sirenes

Possibilitat de rebre missatge en zona limítrof



Prova de sirenes de risc químic BCN – 29 de maig

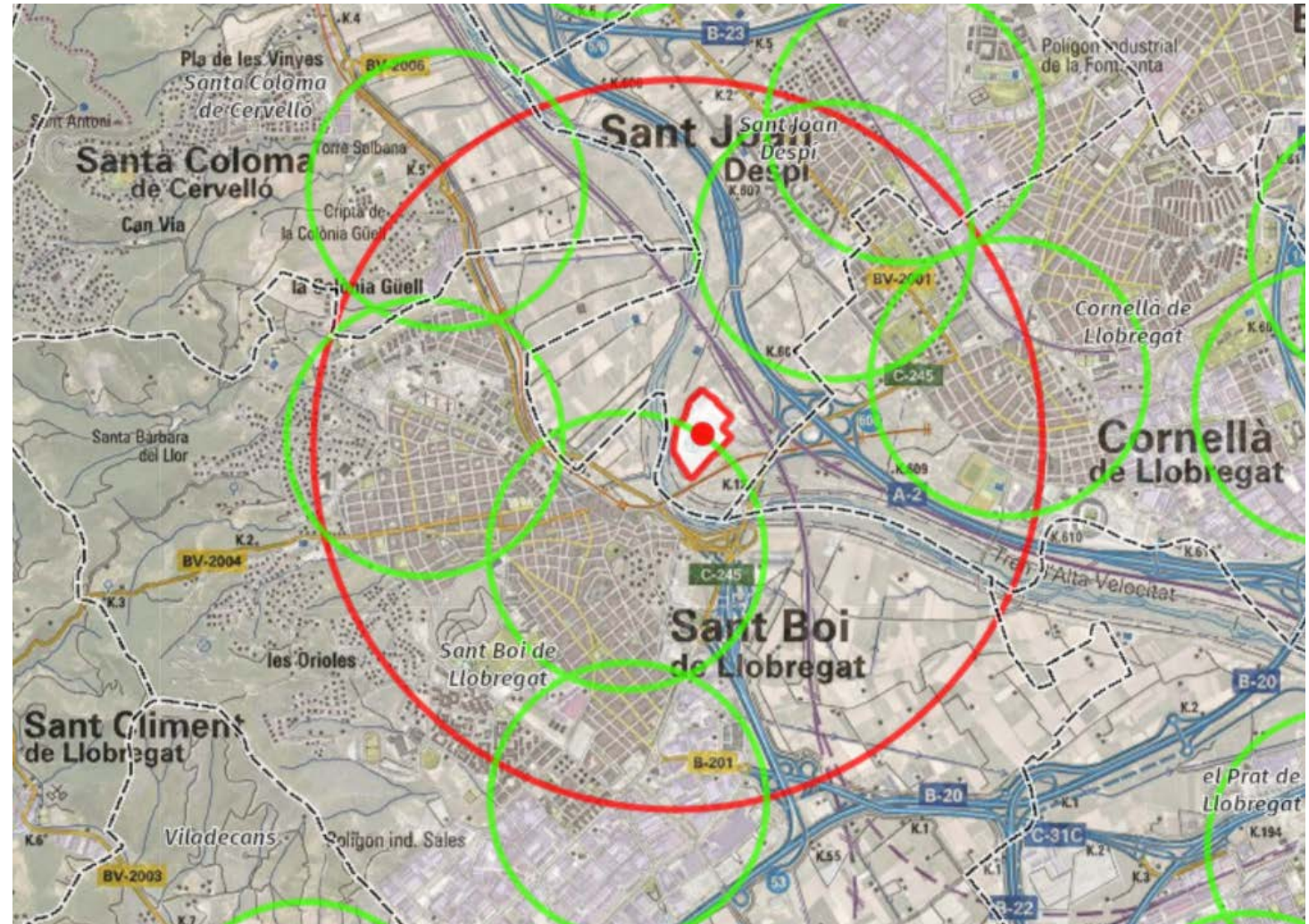
Accions a Sant Boi de Llobregat

Municipi amb més població en zona de confinament: 80.000 persones

Escenari de núvol tòxic de clor

Pràctica de confinament

- 4 mercats municipals
- 14 centres docents
- 4 centres de treball



Difusió de la prova

Web

Edició i distribució de

Cartells (4600 exemplars)

Fulletts informatius (62700 exemplars)

Comunicacions personalitzades a

Ajuntaments

Activitats de risc i vulnerables (pla d'autoprotecció)

Activitats de transport (Metro, FGC, Renfe i Adif)

Aeroport, Port, Zona Franca, Mercabarna, SEAT, ...

Valoració de la prova

Observadors en diversos municipis

Enquest oberta ciutadania

<https://gen.cat/enquestasirenes29M>

<https://gen.cat/enquestasirenes29M>

