



PROVA D'ACCÉS A LA UNIVERSITAT

CONVOCATÒRIA ORDINÀRIA 2024

Dossier informatiu

20 de juny de 2024



Generalitat de Catalunya
**Departament de Recerca
i Universitats**



Estadístiques generals

MATRÍCULA

42.550

(41.719 juny 2023)

FASE GENERAL



33.960 presentats

- > Matrícula ordinària = alumnat 2n de batxillerat curs 2023-2024
- > Repetidors PAU suspesos
- > Repetidors PAU millora nota
- > Alumnat amb estudis estrangers

PRESENTATS

41.736

(41.049 juny 2023)

FASE ESPECÍFICA



7.776 presentats

- > Alumnat 2n de batxillerat anterior al curs 2023-2024
- > Alumnat doble titulació de Batxillerat + Baccalauréat
- > Cicles Formatius de Grau Superior
- > Alumnat amb estudis estrangers



Estadístiques generals

SEGONS NÚMERO DE MATÈRIES

FASES	NÚMERO MATÈRIES	MATRICULATS			PRESENTATS			APROVATS ^{(1) (2)}			
		DONES	HOMES	TOTALS	DONES	HOMES	TOTAL	DONES	HOMES	TOTAL	% APR/PRES
Fase Específica [19,76%] <i>Batxillerat i CFGS</i>	1	1.559	751	2.310	1.419	681	2.100	898	404	1.302	62,00%
	2	3.070	1.830	4.900	2.870	1.706	4.576	2.121	1.300	3.421	74,76%
	3	673	527	1.200	614	486	1.100	516	401	917	83,36%
Fase General [5,03%] <i>Batxillerat</i>	5	1.324	818	2.142	1.293	802	2.095	1.222	732	1.954	93,27%
Fase General + Específica [75,20%] <i>Batxillerat</i>	6	5.926	3.663	9.589	5.892	3.645	9.537	5.679	3.504	9.183	96,29%
	7	10.596	7.955	18.551	10.557	7.930	18.487	10.286	7.752	18.038	97,57%
	8	1.877	1.981	3.858	1.869	1.972	3.841	1.838	1.933	3.771	98,18%
		25.025	17.525	42.550	24.514	17.222	41.736	22.560	16.026	38.586	92,45%

El total d'exàmens realitzats és de 237.961

(1) Els estudiants examinats només de matèries de Fase Específica es consideren aprovats si han superat (nota matèria ≥ 5) alguna de les matèries a les quals s'han presentat.

(2) Els estudiants examinats de Fase General es consideren aprovats si han superat les PAU (nota accés ≥ 5).

Resultats globals

FASE GENERAL

97,01% APROVATS



	2018	2019	2020	2021	2022	2023	2024
PRESENTATS	28.782	29.243	32.641	32.585	33.008	33.550	33.960
APROVATS	27.854	28.248	30.838	31.580	32.011	32.595	32.946
% APROVATS/PRESENTATS	96,78%*	96,60%*	94,48%*	96,92%*	96,98%*	97,15%*	97,01%
MITJANA EXPEDIENT	7,40	7,41	7,51	7,64	7,59	7,59	7,63
MITJANA PAU	6,620	6,615	6,616	6,848	6,856	6,787	6,747
MITJANA ACCÉS	7,088	7,092	7,150	7,323	7,294	7,271	7,276

*resultats definitius

Resultats globals

PER SEXE

**TOTAL DONES
PRESENTADES**
19.611
57,75%

97.01%
APROVEN
2,99%
NO APROVEN

**TOTAL HOMES
PRESENTATS**
14.349
42,25%

97.02%
APROVEN
2,98%
NO APROVEN



Resultats globals

FASE GENERAL

PAU ordinària 2024

97,01% aprovats

2,99% suspesos

PAU ordinària 2023*

97,15% aprovats

2,85% suspesos

	DONES	HOMES	TOTAL
Matriculats	19.723	14.417	34.140
Presentats	19.611	14.349	33.960
Aprovats	19.025	13.921	32.946
% Aprovats / Presentats	97,01%	97,02%	97,01%
Mitjana Expedient (Aprovats)	7,79	7,40	7,63
Mitjana PAU (Aprovats)	6,769	6,716	6,747
Mitjana Accés (Aprovats)	7,384	7,127	7,276

	DONES	HOMES	TOTAL
Matriculats	19.366	14.368	33.734
Presentats	19.269	14.281	33.550
Aprovats	18.703	13.892	32.595
% Aprovats / Presentats	97,06%	97,28%	97,15%
Mitjana Expedient (Aprovats)	7,75	7,37	7,59
Mitjana PAU (Aprovats)	6,805	6,764	6,787
Mitjana Accés (Aprovats)	7,375	7,131	7,271

*resultats definitius al tancament

Resultats Fase General CATALUNYA

APROVATS PAU	MITJANA EXPEDIENT	MITJANA PAU	MITJANA ACCÉS	% APROVATS/ PRESENTATS
32.946	7,63	6,747	7,276	97,01%

Resultats Globals

	MATRICULATS	PRESENTATS	APROVATS	%
Estudis Batxillerat	47.227	-----	36.908	78,15%
Proves PAU (fase general + específica)	42.550	41.736	38.586	92,45%
Matrícula ordinària (2n Batxillerat)	33.190	33.091	32.332	97,71%
Repetidors suspesos	402	361	244	67,59%
Rep. millora nota	385	363	306	84,30%
2n Batxillerat estranger	163	145	64	44,14%
<i>Només fase específica</i>	3.921	3.631	3.009	82,87%
<i>Cicles formatius (CFGs)</i>	4.489	4.145	2.631	63,47%

Resultats Fase General

DEMARCATIÓ BARCELONA

APROVATS PAU	MITJANA EXPEDIENT	MITJANA PAU	MITJANA ACCÉS	% APROVATS/ PRESENTATS
24.768	7,63	6,758	7,286	97,05%

Resultats Globals

	MATRICULATS	PRESENTATS	APROVATS	%
Estudis Batxillerat	35.726	-----	27.917	78,14%
Proves PAU (fase general + específica)	32.352	31.726	29.322	92,42%
Matrícula ordinària (2n Batxillerat)	24.922	24.851	24.291	97,75%
Repetidors suspesos	290	261	184	70,50%
Rep. millora nota	305	285	237	83,16%
2n Batxillerat estranger	140	123	56	45,53%
<i>Només fase específica</i>	3.085	2.869	2.412	84,07%
<i>Cicles formatius (CFGs)</i>	3.610	3.337	2.142	64,19%

Resultats Fase General DEMARCATIÓ GIRONA

APROVATS
PAU

3.089

MITJANA
EXPEDIENT

7,53

MITJANA
PAU

6,771

MITJANA
ACCÉS

7,227

% APROVATS/
PRESENTATS

97,44%

Resultats Globals

	MATRICULATS	PRESENTATS	APROVATS	%
Estudis Batxillerat	4.214	-----	3.377	80,14%
Proves PAU (fase general + específica)	3.752	3.678	3.486	94,78%
Matrícula ordinària (2n Batxillerat)	3.119	3.105	3.044	98,04%
Repetidors suspesos	43	39	23	58,97%
Rep. millora nota	22	21	19	90,48%
2n Batxillerat estranger	5	5	3	0,00%
<i>Només fase específica</i>	276	244	214	87,70%
<i>Cicles formatius (CFGs)</i>	287	264	183	69,32%

Resultats Fase General DEMARCACIÓ LLEIDA

APROVATS
PAU

1.827

MITJANA
EXPEDIENT

7,69

MITJANA
PAU

6,691

MITJANA
ACCÉS

7,293

% APROVATS/
PRESENTATS

97,49%

Resultats Globals

	MATRICULATS	PRESENTATS	APROVATS	%
Estudis Batxillerat	2.520	-----	2.000	79,37%
Proves PAU (fase general + específica)	2.421	2.379	2.154	90,54%
Matrícula ordinària (2n Batxillerat)	1.847	1.841	1.803	97,94%
Repetidors suspesos	15	14	9	64,29%
Rep. millora nota	14	14	13	92,86%
2n Batxillerat estranger	5	5	2	0,00%
<i>Només fase específica</i>	289	269	184	68,40%
<i>Cicles formatius (CFGs)</i>	251	236	143	60,59%

Resultats Fase General

DEMARCATIÓ TARRAGONA

APROVATS PAU	MITJANA EXPEDIENT	MITJANA PAU	MITJANA ACCÉS	% APROVATS/ PRESENTATS
3.262	7,65	6,666	7,258	96,05%

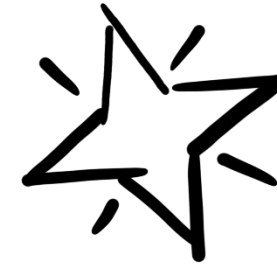
Resultats Globals

	MATRICULATS	PRESENTATS	APROVATS	%
Estudis Batxillerat	4.767	-----	3.614	75,81%
Proves PAU (fase general + específica)	4.025	3.953	3.624	91,68%
Matrícula ordinària (2n Batxillerat)	3.302	3.294	3.194	96,96%
Repetidors suspesos	54	47	28	59,57%
Rep. millora nota	44	43	37	86,05%
2n Batxillerat estranger	13	12	3	25,00%
<i>Només fase específica</i>	271	249	199	79,92%
<i>Cicles formatius (CFGs)</i>	341	308	163	52,92%

Resultats Fase General

Distribució de les qualificacions de PAU

DISTRIBUCIÓ DE NOTES	NOMBRE D'ALUMNES
0 - 0,5	99
0,5 - 1	4
1 - 1,5	5
1,5 - 2	11
2 - 2,5	38
2,5 - 3	82
3 - 3,5	229
3,5 - 4	465
4 - 4,5	1007
4,5 - 5	1753
5 - 5,5	2750
5,5 - 6	3662
6 - 6,5	4387
6,5 - 7	4781
7 - 7,5	4618
7,5 - 8	4084
8 - 8,5	3076
8,5 - 9	1995
9 - 9,5	785
9,5 - 10	129



Aquests 914 alumnes (538 dones i 376 homes) rebran la distinció de les PAU per haver superat les proves amb una nota d'*Excel·lent*

Resultats globals per matèries

Estudiants aptes per
ser assignats a la
universitat

*Aquestes matèries han
canviat la denominació

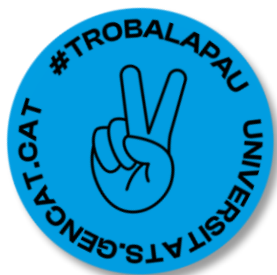
	Ordinària 2020	Ordinària 2021	Ordinària 2022	Ordinària 2023	Ordinària 2024	
					MITJANA	ESTUDIANTS
Llengua catalana i Literatura	6,87	6,93	7,08	6,70	6,62	32.775
Llengua castellana i Literatura	6,72	6,60	6,54	7,39	6,94	32.980
Anglès	6,53	7,31	7,49	7,03	7,07	32.545
Francès	8,01	8,31	7,50	7,45	7,68	313
Alemanys	7,33	7,35	8,50	8,32	7,74	88
Italià	6,50	7,65	7,03	6,58	6,30	32
Història	6,73	7,07	6,83	7,11	7,23	22.790
Història de la Filosofia	6,55	6,86	6,12	6,60	6,97	10.184
.....						
Anàlisi musical	7,00	6,10	6,60	7,35	6,55	395
Arts Escèniques	--	--	--	--	7,49	367
Biologia	6,61	6,59	6,81	6,35	6,31	10.661
Ciències generals	--	--	--	--	6,64	118
Dibuix artístic	7,65	7,47	7,05	7,11	6,78	1.766
Dibuix tècnic	6,42	6,18	6,47	6,58	5,09	2.771
Disseny	6,64	6,26	6,53	6,54	6,68	1.540
Física	6,97	6,98	5,86	5,76	5,97	7.577
Fonaments artístics*	6,42	7,12	7,06	6,71	7,28	1.074
Funcionament de l'empresa i disseny de models de negoci*	7,09	7,80	6,62	6,49	6,82	9.210
Geografia	6,03	6,25	6,49	6,06	6,29	7.900
Geologia i ciències ambientals*	6,61	6,33	6,66	6,82	5,68	589
Història de la música i la dansa	--	--	--	--	6,05	95
Història de l'art	6,58	6,54	6,28	6,56	6,83	2.210
Literatura castellana	6,02	6,93	6,25	6,71	6,71	1.172
Literatura catalana	6,27	6,76	6,29	6,83	6,22	1.412
Literatura dramàtica	--	--	--	--	7,61	106
Llengua i cultura gregues*	7,13	6,74	7,60	6,08	7,37	780
Llengua i cultura llatines*	6,15	6,12	6,76	6,35	6,71	3.900
Matemàtiques	6,26	5,56	6,12	5,49	4,87	16.807
Matemàtiques aplicades CC.SS.	6,18	6,87	6,32	5,50	6,51	16.709
Química	6,53	6,27	6,99	6,52	6,85	9.599
Tecnologia i enginyeria*	6,72	6,39	6,58	5,42	5,73	3.730



Resultats globals per matèries i fases

Estudiants aptes per ser assignats a la universitat

*Aquestes matèries han canviat la denominació



	TOTAL ordinària 2024		Avaluades en fase general		Avaluades en fase específica					
	MITJANA	APROVATS	MITJANA	APROVATS	Alumnes de batxillerat		Alumnes cicles formatius de grau superior		TOTAL Fase específica	
					MITJANA	APROVATS	MITJANA	APROVATS	MITJANA	APROVATS
Llengua catalana i Literatura	6,62	32.775	6,62	32.775						
Llengua castellana i Literatura	6,94	32.980	6,94	32.980						
Anglès	7,07	32.545	7,07	32.545						
Francès	7,68	313	7,68	313						
Alemanys	7,74	88	7,74	88						
Italià	6,30	32	6,30	32						
Història	7,23	22.790	7,23	22.790						
Història de la filosofia	6,97	10.184	6,97	10.184						
Anàlisi musical	6,55	395	6,73	288	6,15	96	5,18	11	6,05	107
Arts Escèniques	7,49	367	7,57	300	7,16	62	6,70	5	7,13	67
Biologia	6,31	10.661			6,62	8.731	4,92	1.930	6,31	10.661
Ciències generals	6,64	118	6,47	52	7,15	37	6,29	29	6,77	66
Dibuix artístic	6,78	1.766	6,80	1.621	6,49	89	6,59	56	6,53	145
Dibuix tècnic	5,09	2.771			5,17	2.678	2,97	93	5,09	2.771
Disseny	6,68	1.540			6,73	1.433	6,06	107	6,68	1.540
Física	5,97	7.577			6,03	7.390	3,84	187	5,97	7.577
Fonaments artístics*	7,28	1.074	6,29	9	7,36	1.027	5,44	38	7,29	1.065
Funcionament de l'empresa i disseny de models de negoci*	6,82	9.210			6,90	8.573	5,78	637	6,82	9.210
Geografia	6,29	7.900			6,39	7.036	5,53	864	6,29	7.900
Geologia i ciències ambientals*	5,68	589			5,94	509	4,03	80	5,68	589
Història de la música i la dansa	6,05	95			6,28	84	4,27	11	6,05	95
Història de l'art	6,83	2.210			6,92	2.081	5,40	129	6,83	2.210
Literatura castellana	6,71	1.172			6,75	1.102	5,99	70	6,71	1.172
Literatura catalana	6,22	1.412			6,27	1.338	5,31	74	6,22	1.412
Literatura dramàtica	7,61	106			7,63	103	6,83	3	7,61	106
Llengua i cultura gregues*	7,37	780			7,37	777	7,50	3	7,37	780
Llengua i cultura llatines*	6,71	3.900	6,73	3.645	6,65	214	4,85	41	6,36	255
Matemàtiques	4,87	16.807	4,97	13.589	4,79	2.689	2,81	529	4,46	3.218
Matemàtiques aplicades CC.SS.	6,51	16.709	6,53	13.483	7,06	2.417	4,60	809	6,44	3.226
Química	6,85	9.599			7,07	8.638	4,95	961	6,85	9.599
Tecnologia i enginyeria*	5,73	3.730			5,80	3.608	3,78	122	5,73	3.730

PAU – Batxillerat



Matriculats i aprovats

Batxillerat

	Matriculats	Aprovats	% Aprovats
Curs 19/20	44.464	40.974	92,15%
Curs 20/21	46.197	41.053	88,87%
Curs 21/22	46.490	41.430	89,12%
Curs 22/23*	47.475	42.836	90,23%
Juny 24**	47.227	36.908	78,15%

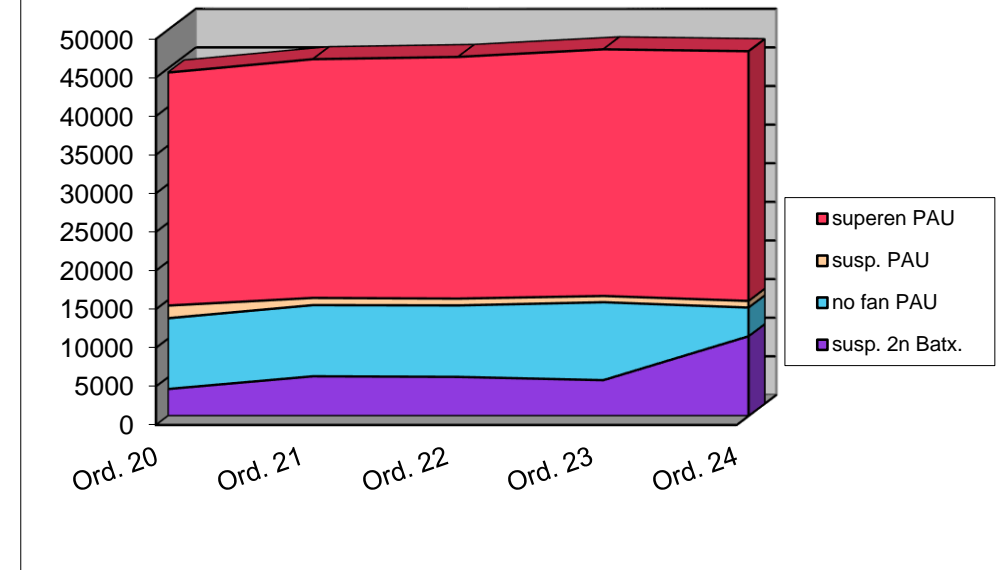
*%Aprovats inclosos resultats d'actes ordinàries i extraordinàries de batxillerat/ Aprovats acta ordinària de batxillerat 2023: 78,39%

**%Aprovats acta ordinària de batxillerat

Proves PAU

	Matriculats	Presentats	Aprovats	% Apr/Pres
Ordinària 20	31.811	31.629	30.103	95,18%
Ordinària 21	31.838	31.711	30.910	97,47%
Ordinària 22	32.174	32.051	31.294	97,64%
Ordinària 23	32.743	32.638	31.936	97,85%
Ordinària 24	33.190	33.091	32.332	97,71%

Evolució temporal matriculats,suspesos i aprovats





PAU – Batxillerat

RESULTATS PER TIPUS DE CENTRE

Segons percentatge d'aprovat i notes

APROVATS I SUSPESOS

PÚBLIC

APROVEN: 97,23%
NO APROVEN: 2,77%

CONCERTAT I PRIVAT

APROVEN: 98,47%
NO APROVEN: 1,53%

Diferència privat - públic aprovats

2024: 1,24%
2023: 1,18%

NOTES EXPEDIENT I PAU

PÚBLIC

EXPEDIENT: 7,56
PAU: 6,664

CONCERTAT I PRIVAT

EXPEDIENT: 7,78
PAU: 6,910

Nota mitjana PAU 2024: 6,747

(estudiants de matrícula ordinària)

PÚBLICS: 6,664
PRIVATS: 6,910


PAU – Batxillerat

Resultats per comarques

Comarca	Matriculats	Presentats	Aprovats	%	Nota Exp.	Nota PAU	Diferència
Alt Camp	160	160	157	98,13%	7,59	6,456	1,135
Alt Empordà	536	534	514	96,25%	7,40	6,688	0,709
Alt Penedès	475	474	468	98,73%	7,51	6,837	0,671
Anoia	549	547	532	97,26%	7,49	6,643	0,844
Bages	777	775	754	97,29%	7,77	6,748	1,021
Baix Camp	834	830	810	97,59%	7,63	6,714	0,911
Baix Ebre	300	300	286	95,33%	7,81	6,553	1,259
Baix Empordà	480	477	470	98,53%	7,54	6,549	0,990
Baix Llobregat	3274	3264	3221	98,68%	7,59	6,717	0,877
Baix Penedès	367	367	340	92,64%	7,56	6,597	0,960
Barcelonès	10333	10305	10017	97,21%	7,73	6,795	0,937
Berguedà	148	148	144	97,30%	7,48	6,687	0,792
Garraf	559	559	547	97,85%	7,60	6,701	0,896
Garrotxa	213	213	213	100,00%	7,55	6,755	0,800
Gironès	1107	1101	1081	98,18%	7,63	6,919	0,708
Maresme	1987	1978	1933	97,72%	7,54	6,781	0,760
Montsià	241	241	236	97,93%	7,64	6,691	0,946
Noguera	152	151	147	97,35%	7,94	6,827	1,111
Osona	695	693	689	99,42%	7,50	7,024	0,479
Pallars Jussà	49	49	49	100,00%	7,29	6,463	0,825
Pla d'Urgell	98	98	97	98,98%	7,64	6,644	0,993
Pla de l'Estany	171	171	171	100,00%	7,72	7,389	0,333
Ribera d'Ebre	68	67	66	98,51%	7,57	6,680	0,894
Segarra	79	79	77	97,47%	7,64	6,427	1,214

Comarca	Matriculats	Presentats	Aprovats	%	Nota Exp.	Nota PAU	Diferència
Segrià	1047	1043	1026	98,37%	7,74	6,778	0,965
Selva	543	540	526	97,41%	7,49	6,654	0,837
Solsonès	69	69	69	100,00%	7,83	6,790	1,039
Tarragonès	1200	1197	1169	97,66%	7,75	6,771	0,980
Urgell	175	175	168	96,00%	7,46	6,582	0,882
Vallès Occidental	4289	4278	4192	97,99%	7,62	6,735	0,881
Vallès Oriental	1719	1713	1677	97,90%	7,58	6,752	0,827
Altres *	496	495	486	98,18%	7,65	6,415	1,234
TOTAL **	33190	33091	32332	97,71%	7,65	6,759	0,891

 superior a la mitjana

 ≈ igual a la mitjana

 inferior a la mitjana

* Agrupació de resultats de comarques amb un sol centre. Les comarques agrupades són: Alt Urgell, Alta Ribagorça, Cerdanya, Conca de Barberà, Garrigues, Lluçanès, Moianès, Pallars Sobirà, Priorat, Ripollès, Terra Alta i Vall d'Aran.

** Notes corresponents a alumnes de matrícula ordinària (2n de batxillerat).

Xarxes socials



@canaluniscat i @recercauniscat



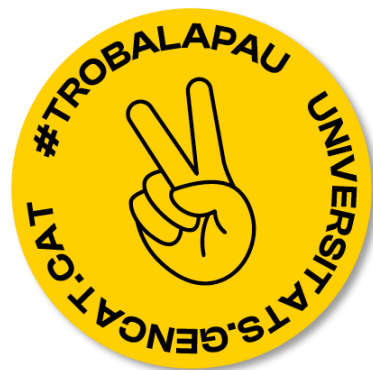
@recercauniscat



universitats.gencat.cat



→ Tota la informació a
#CANALUNIVERSITATS



Generalitat de Catalunya
**Departament de Recerca
i Universitats**