

## L'IDAPA elabora una guia per dissenyar itineraris accessibles al medi natural

- La publicació, gratuïta, inclou eines i recomanacions per millorar l'accessibilitat universal dels itineraris i altres equipaments situats en el medi natural



L'Institut per al Desenvolupament de l'Alt Pirineu i Aran (IDAPA), dependent del Departament de Territori, ha impulsat l'elaboració d'una guia per dissenyar itineraris en el medi natural accessibles per a les persones amb discapacitat, dirigida a les diverses administracions i ens que creen i gestionen aquest tipus de recorreguts. La publicació [\*Disseny d'itineraris accessibles. Guia il·lustrada de criteris, mesures i bones pràctiques\*](#) és gratuïta i l'han presentat avui la directora de l'IDAPA, Eva Fiter Cirera, i l'alcalde de la Seu d'Urgell i president del Consell municipal d'accessibilitat de la Seu d'Urgell, Joan Barrera Aranda.

La guia s'ha impulsat a través de la Taula de Camins de l'Alt Pirineu i Aran, òrgan consultiu de l'IDAPA, amb la col·laboració de l'[\*associació ASPID\*](#) de Lleida, dedicada a l'atenció de les persones amb discapacitat o amb dificultats d'integració social.

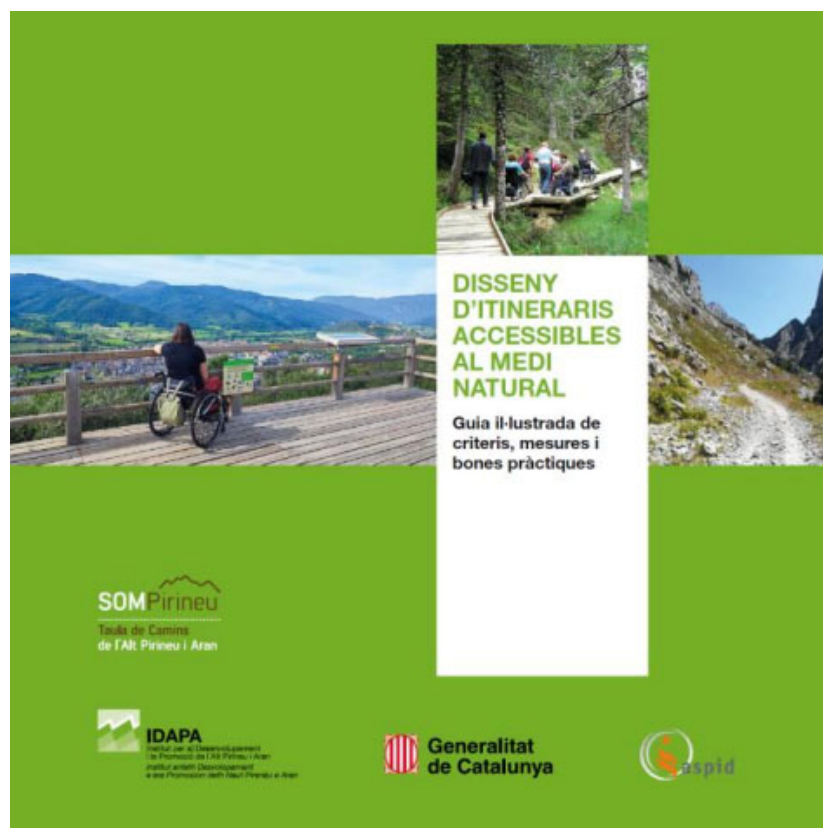


Aquesta nova publicació respon a la constatació que en els darrers anys han proliferat arreu del Pirineu nombrosos itineraris que permeten apropar-se al medi natural, gran part dels quals no són accessibles per a tothom, per motius deslligats de l'orografia. Aquest fet comporta un gran perjudici per a alguns col·lectius de persones, com ara la gent gran o les persones amb mobilitat reduïda o altres discapacitats.

### Continguts de la guia

La guia comença amb la definició d'un conjunt de conceptes que permeten una primera immersió en el camp de l'accessibilitat universal. Tot seguit es descriuen tipologies de camins, els aspectes clau de la seva accessibilitat i s'aporta informació per a l'adequació tècnica d'aquests itineraris.

El quart capítol, el més extens, fa propostes per a diverses característiques o aspectes tècnics dels itineraris accessibles, i el cinquè tracta sobre l'anomenada cadena d'accessibilitat. Com que l'accessibilitat d'un itinerari també depèn dels serveis complementaris que l'acompanyen, el sisè capítol proposa un seguit de mesures de gestió per millorar l'experiència.



Portada de la guia.

La publicació està àmpliament il·lustrada amb fotografies de casos reals on s'han aplicat solucions constructives per facilitar l'accessibilitat al medi natural, però també d'espais amb mancances en aquest àmbit.



## **Itineraris accessibles i itineraris practicables**

Una distinció important que aporta la guia és la diferència entre els itineraris accessibles dels practicables. Un itinerari accessible és aquell que compleix els criteris d'accessibilitat, mentre que un de practicable és aquell que, tot i no poder-se considerar accessible, té les condicions mínimes per tal de ser utilitzat. Sovint els camins esdevenen practicables només pel fet de ser plans i amples.

Les característiques tècniques que defineixen un itinerari com a accessible són el resultat de la intersecció entre les alteracions funcionals de les persones amb discapacitat; les característiques de les ajudes tècniques, i les possibilitats de l'entorn. Cal tenir en compte que no tothom té accés a ajudes tècniques, per la qual cosa és indispensable garantir els criteris d'accessibilitat dels itineraris per tal d'aconseguir-ne un ús més universal.

Per aconseguir l'accessibilitat dels itineraris i equipaments associats, cal considerar també les possibilitats que ofereix l'orografia i prioritzar els recursos segons la importància de la ruta. L'accés a llocs emblemàtics o els itineraris entre poblacions properes, per exemple, sempre hauran de ser més prioritaris.

Finalment, la guia aborda diverses característiques tècniques que haurien de tenir els itineraris accessibles relacionats amb els pendents, els paviments, els encreuaments, els elements de seguretat, les àrees de descans i esbarjo, els aparcaments, la senyalització i la informació, entre d'altres.

**28 de juny de 2024**