

El nou tram de la via ciclista del Ter entre Llanars i Vilallonga de Ter entrarà en servei aquest estiu

- La consellera de Territori, Ester Capella i Farré, ha visitat les obres, que compten amb un pressupost d'1,8 MEUR
- La ruta ciclista del Ter tindrà una longitud de 26 quilòmetres, entre Sant Joan de les Abadesses i Setcases

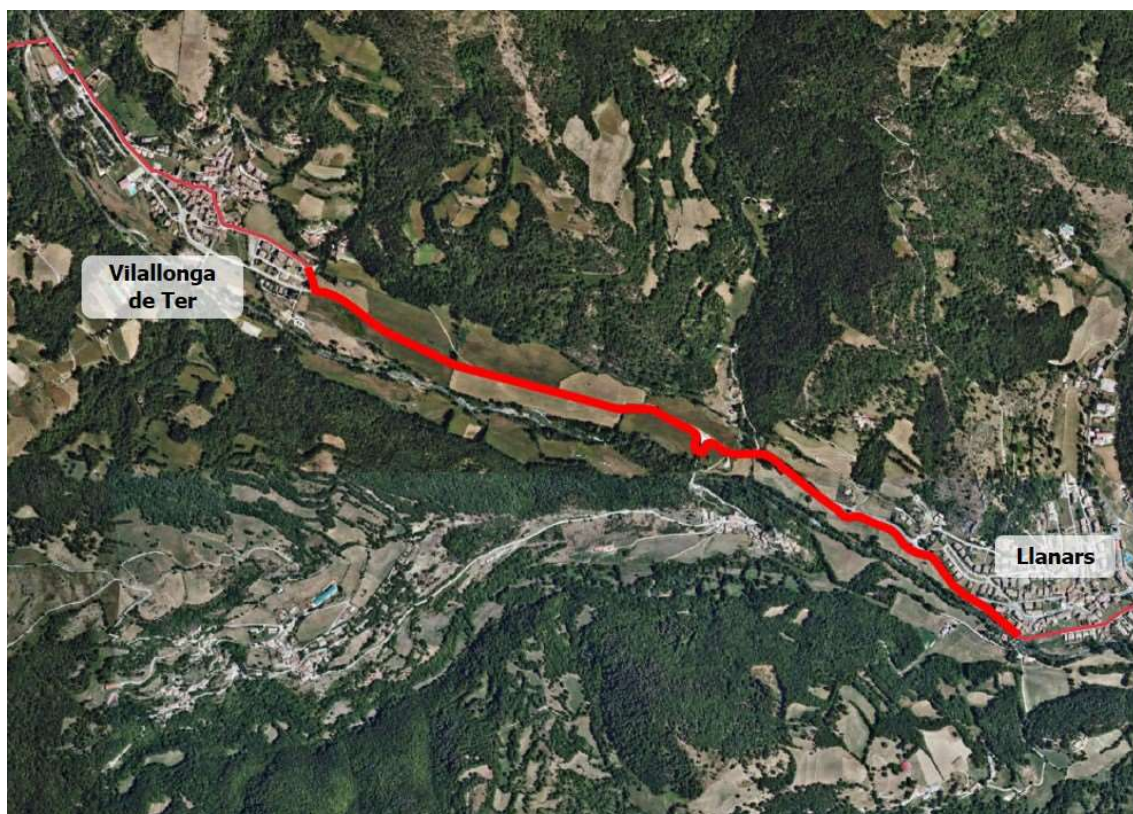


La consellera de Territori, Ester Capella i Farré, ha visitat la fase final de les obres del nou tram de la via ciclista del Ter, entre Llanars i Vilallonga de Ter, que entrarà en servei durant aquest estiu. El nou tram de la ruta té una longitud de 2,4 quilòmetres i compta amb un pressupost d'1,8 MEUR. Aquesta actuació s'emmarca en la ruta ciclista del Ter en què està treballant el Departament entre Sant Joan de les Abadesses i Setcases, en un entorn de valor paisatgístic i amb nuclis de població singulars.

A més de la xarxa viària i ferroviària, **“des del Departament treballem per fomentar la mobilitat sostenible i activa; pensem en un altra manera de moure's, potenciant les infraestructures que millorin els recorreguts a peu i bicicleta”**, ha exposat la consellera Capella. En aquest sentit, ha ressaltat que **“estem integrant per primer cop la visió del vianant i del ciclista a l'hora de repensar i tornar a traçar xarxa viària, i això és una manera de pensar i cosir el país molt diferent”**.

El tram que es posarà pròximament en servei discorre en paral·lel a la GIV-5264, amb una longitud de 2,4 quilòmetres i una amplada de 3 metres. S'inicia a la sortida de Llanars, al costat esquerre de la carretera GIV-5264, amb una rampa adjacent a un nou mur per salvar el desnivell amb la carretera i continua a peu de talús fins a Vilallonga de Ter, tot creuant els torrents Gran i de la Paloma mitjançant una nova passera i un calaix de formigó, respectivament. En arribar al nucli de Vilallonga de Ter, la via travessa a nivell la carretera GIV-5264 amb un nou pas semaforitzat per accedir al nucli urbà.

Les obres estan en execució molt avançada; estan finalitzades les actuacions corresponents a l'obra civil i es preveu que entre finals d'aquest juliol i principis d'agost conclouin les tasques de senyalització i els tancaments.

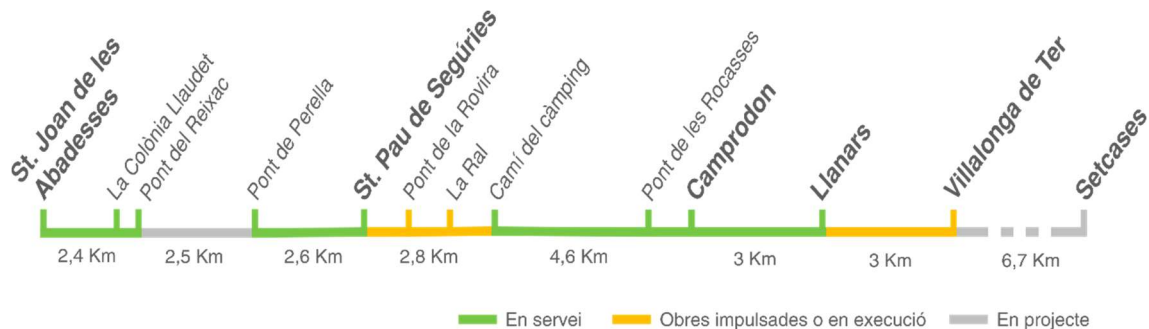


Via ciclista del Ter

La via ciclista del Ter donarà continuïtat a la ruta del Ferro i del Carbó, existent entre Ripoll i Sant Joan de les Abadesses, fins a Setcases, amb 26 km de nous trams i que, un cop completada, haurà comportat una inversió global entorn als 10 MEUR. Actualment, estan en servei quatre trams: Sant Joan de les Abadesses - pont del Reixac (2018); pont de Perella - Sant Pau Segúries (2021);

camí del càmping/Pont de les Rocasses -Camprodon i Camprodon-Llanars (2018).

A més de l'obra que està a punt de finalitzar entre Llanars i Vilallonga de Ter, el Departament també està impulsant les obres de la connexió dels trams Camprodon Llanars i Llanars-Vilallonga de Ter, al nucli de Llanars i dels trams el Sant Pau de Segúries – pont de la Rovira, i pont de la Rovira-camí del càmping, en coordinació amb l'obra del nou pont de la C-38 a Sant Pau de Segúries.



La via ciclista del Ter enllaçarà també amb la ruta cicloturística transfronterera Pirinexus i amb la nova connexió en desenvolupament entre Sant Joan de les Abadesses i Olot, que donarà continuïtat a la Ruta del Carrilet.

El Departament de Territori està treballant per ampliar la xarxa de noves vies ciclables en el marc de l'Estratègia Catalana de la Bicicleta 2025 i de les polítiques de promoció d'una mobilitat descarbonitzada i activa, amb 125 nous quilòmetres i una inversió d'uns 100 MEUR fins al 2025. Aquesta important ampliació de la xarxa de vies per a ciclistes –i també vianants– vol facilitar tant els desplaçaments de mobilitat quotidiana com respondre a les necessitats de lleure.

3 de juliol de 2024