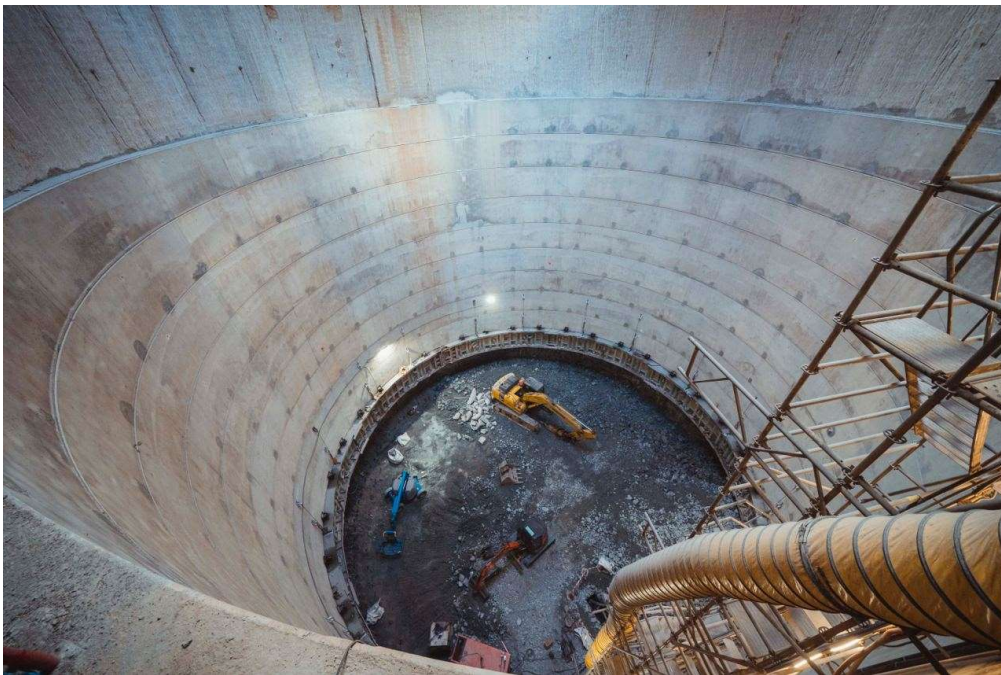


## Territori té en execució obres d'ampliació i millora de la xarxa de metro i d'FGC a l'àrea de Barcelona per valor de més de 1.400 MEUR

- Els treballs del tram central de l'L9/L10 i de connexió de les línies Llobregat-Anoia i Vallès, les principals inversions en infraestructures ferroviàries
- L'intercanviador de Plaça Espanya quedarà adaptat aquest hivern i estan en marxa els treballs per a millorar l'accessibilitat en estacions de l'L1, L3, L4 i L5
- El Departament treballa en paral·lel en els projectes per al perllongament de diverses línies de metro i per a completar l'adaptació a persones amb mobilitat reduïda de tota la xarxa



Treballs al pou de la futura estació de Sarrià de l'L9

El Departament de Territori té aquest estiu en execució obres per a l'ampliació, la millora i la modernització de la xarxa de metro i d'FGC a l'àrea de Barcelona per valor de més de 1.400 MEUR. Són actuacions que responen a l'aposta del Govern de la Generalitat de promoure l'ús i accessibilitat del transport públic per a garantir el dret a la mobilitat i afavorir un sistema de transport sostenible.

La finalització del tram central de l'L9 i la connexió de les línies Llobregat-Anoia i Vallès d'FGC permetran ampliar la xarxa ferroviària de titularitat de la

Generalitat i són les actuacions més rellevants pel que fa a infraestructures que té en marxa el Govern de la Generalitat pel seu abast, inversió i complexitat per l'entorn urbà en què es desenvolupen. Es tracta d'obres que, d'una banda, enfortiran el sistema de transport públic tant a la ciutat de Barcelona, com a la regió metropolitana.

D'altra banda, el Departament treballa en els projectes i estudis dels perllongaments de les línies 1 (Fase 1: Fondo-Lloreda Sant Crist i Fase 2: Lloreda Sant Crist – Badalona Rodalies), 3 (Zona Universitària –Esplugues), i 4 (la Pau-la Sagrera).

**Avancen els treballs a les estacions de l'L9/L10, arriba la tuneladora a Mandri i comencen les obres a Macropou**



La tuneladora del tram central de l'L9/L10

Els treballs del tram central de l'L9/L10 avancen, amb diverses fites previstes els pròxims mesos: l'arribada de la tuneladora a l'estació de Mandri –aquest estiu– i l'inici dels treballs d'estructura interior a l'estació de Maragall –setembre– i de l'obra civil per a finalitzar l'excavació del pou de la de Sanllehy –octubre. Aquesta setmana, a més, han començat les obres de connexió amb la línia en servei a l'àmbit del Macropou.

Adicionalment, es continuarà treballant en el futur vestíbul i la sortida d'emergència de Mandri, i en l'excavació del pou de Sarrià. En paral·lel, estan en marxa els treballs per a la col·locació de la llosa intermèdia del túnel –la que

separa un sentit de l'altre en la circulació dels trens a l'L9- entre Lesseps i Macropou. D'altra banda, estan impulsats els projectes d'arquitectura i instal·lacions de les estacions de Guinardó i Maragall.

Les obres que el Govern té en marxa per a la finalització del tram central de l'L9/L10, valorades en 925 MEUR, permetran connectar els extrems que estan en servei i desplegar el potencial d'aquesta línia. Actualment, estan en funcionament 38 quilòmetres: 27 km corresponen a les línies L9 i L10 Sud i 11 km a l'L9 i L10 Nord, amb una demanda total de 23 milions de passatgers anuals.

La finalització d'aquestes línies transformarà la mobilitat metropolitana, atès que connectarà cinc municipis: Barcelona, Santa Coloma de Gramenet, Badalona, l'Hospitalet de Llobregat i el Prat de Llobregat. Amb les obres acabades, la infraestructura disposarà de 48 km i 50 estacions, de les quals 17 seran intercanviadors. Es preveu que, un cop completada, registri més de 110 milions de viatges anuals.

### **Desplegament progressiu de les obres de perllongament de la línia Llobregat – Anoia d'FGC fins a Gràcia**

Durant aquest estiu, s'incrementa el desplegament de les obres per a perllongar la línia Llobregat-Anoia des de Plaça Espanya fins a l'àmbit de l'estació de Gràcia i connectar-la amb la línia Barcelona-Vallès. Aquest juny s'han iniciat els treballs preparatoris per a la construcció del pou d'atac de la tuneladora que excavarà el túnel i aquest juliol ho fan també les tasques d'obra civil a l'àmbit d'Urgell amb Consell de Cent, on es construirà una sortida d'emergència. Així mateix, continuaran els treballs de desviaments de serveis i també d'obra civil als entorns de les futures estacions d'Hospital Clínic, Francesc Macià, Gràcia i a l'àmbit de la Plaça Espanya.

El Departament de Territori té en marxa l'obra civil del perllongament de la línia Llobregat-Anoia, que consistirà principalment en l'excavació de 4 quilòmetres de nou túnel i la construcció de tres noves estacions, així com la remodelació de les estacions actuals de Plaça Espanya i de Gràcia. En paral·lel, s'estan redactant els projectes d'arquitectura i instal·lacions diverses.

Aquesta actuació millorarà el servei ferroviari, estalviant temps de recorregut a les persones usuàries que actualment han de fer transbordament, i obrirà noves possibilitats en la intermodalitat del sistema, ja que les noves estacions facilitaran l'intercanvi amb l'L5, el tramvia i altres línies d'FGC.

Així mateix, millorarà i ampliarà la cobertura en transport públic en una zona densament poblada de Barcelona que, a més, compta amb diversos equipaments de rellevància (com l'Hospital Clínic o l'Escola Industrial). Es preveu que beneficiarà 19,5 milions de persones usuàries l'any.

## Cap al 100% de la xarxa de metro adaptada



Adaptació recentment finalitzada a l'intercanviador de Maragall

Un altre dels eixos de les actuacions de Territori per afavorir el transport públic és facilitar-ne l'accessibilitat. Actualment, estan adaptades 154 de les 163 estacions en servei a la xarxa de metro de l'àrea de Barcelona, una xifra que suposa un 94,5% del total, i el Departament està treballant per assolir-ne el 100%. Així, té en marxa obres d'adaptació de diverses estacions de metro, alhora que executant treballs de millora en l'accessibilitat en estacions que ja estan adaptades.

Aquest estiu, el Departament continuarà les obres d'adaptació de l'intercanviador de plaça Espanya (L1 i L3) –que conclouran aquest hivern–, i les estacions de Ciutadella i Vila Olímpica (L4) i de Clot (L1). Paral·lelament, estan en execució els treballs de millora a Sants Estació (itineraris entre l'L5 i tren), passeig de Gràcia (connexions entre L3 i L4) i a la Pau (L4). A finals de setembre, començaran les obres per a millorar l'accessibilitat de l'estació de plaça Catalunya (itineraris entre L1 i L3). Aquestes actuacions sumen una inversió de 33 MEUR.

A més, el Departament té en licitació les obres per adaptar l'estació de l'L4 de l'intercanviador de Verdguer i està treballant en els projectes de les estacions que resten: Verdguer L5, plaça de Sants (L1 i L5) i Urquinaona (L1 i L4).

### Menys visibles, però també claus per a la xarxa

Finalment, el Departament té en marxa, paral·lelament un conjunt d'obres, sovint menys visibles, però que també són clau per a la millora del sistema de transport; són aquelles que abasten instal·lacions o sistemes de senyalització, control i seguretat amb l'objectiu de millorar la fiabilitat, les freqüències i el nivell de servei a les persones usuàries i garantir un bon estat de la xarxa.

En aquest sentit, cal remarcar que Territori ha posat aquesta setmana en funcionament les plaques fotovoltaïques que s'han instal·lat als tallers de l'L9/L10 a Zona Franca. Durant l'estiu estaran en execució les obres de:

- Renovació del sistema de senyalització de l'L4 de metro, que permetrà incrementar la velocitat comercial i possibilitar un augment de l'oferta, així com afavorir la fiabilitat del servei: 62 MEUR
- Ampliació dels tallers i cotxeres de Sant Genís (L3) per a millorar el manteniment dels trens i adaptar la instal·lació a l'increment d'oferta: 17 MEUR
- Implantació d'una nova tecnologia, més moderna i oberta, per als sistemes d'operació en remot de la xarxa de metro: 21,8 MEUR
- Ampliació de la subcentral elèctrica a Ernest Lluch per a millorar la interconnectivitat de la xarxa: 600.000 euros
- Renovació parcial de la via a l'L2 entre Paral·lel i Sagrada Família per a millorar-ne les condicions mecàniques i minimitzar vibracions: 5,6 MEUR
- Renovació de l'enllumenat als tallers de Zona Franca de l'L9/L10 per un de més eficient: 1,5 MEUR
- Modernització del sistema de senyalització de l'L9/L10: 1,2 MEUR
- Millora dels sistemes de ventilació a l'L1 de l'intercanviador de plaça Espanya: 1,5 MEUR

Finalment, cal assenyalar que el Departament té en licitació les obres de renovació d'equipaments de videovigilància a l'L9 i del sistema de protecció antiincendis a l'L9/L10.

**26 de juliol de 2024**

