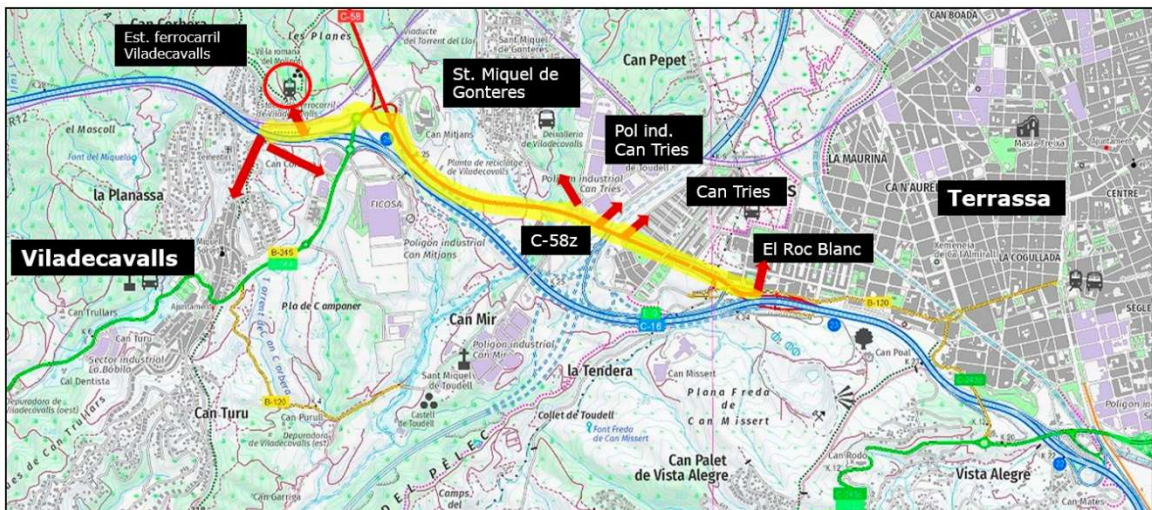


## Territori inicia les obres d'un itinerari per a vianants i ciclistes entre Viladecavalls i Terrassa

- La via pedalable recorrerà pel corredor de l'antiga C-58 i tindrà una longitud de tres quilòmetres
- L'actuació afavorirà la mobilitat activa i descarbonitzada i permetrà accedir i relligar diversos nuclis de població i zones estratègiques com l'estació de tren i l'Institut de Viladecavalls i polígons industrials
- Les obres, amb un pressupost previst de 2,5 MEUR, finalitzaran a principis de l'any vinent



El Departament de Territori ha iniciat les obres per a configurar un itinerari per vianants i ciclistes, pel corredor de l'antic traçat de la C-58, entre els nuclis de Viladecavalls i Terrassa. Aquesta actuació afavorirà la mobilitat activa i descarbonitzada en condicions de seguretat, tot connectant diversos punts estratègics i donant servei a la mobilitat quotidiana en aquest entorn. Els treballs, amb un pressupost de 2,5 MEUR, es preveu que finalitzin a començaments de 2025. L'obra compta amb finançament dels fons Next Generation.

La nova via pedalable, amb una longitud de tres quilòmetres, relligarà diversos nuclis de població de Viladecavalls amb el seu centre urbà, com són Can Corbera i Can Tries, i permetrà l'accés a llocs estratègics com l'estació de tren i l'Institut de Viladecavalls i els polígons industrials propers, alhora que donarà continuïtat i interconnectarà la xarxa de vies ciclistes de Terrassa. Esdevindrà, així, una alternativa a la mobilitat entre els dos municipis, en el marc de les polítiques del Govern de promoure l'ús de la bicicleta, emmarcades en l'Estratègia Catalana de la Bicicleta 2025, i altres modes de transport sostenibles.

■ **Comunicat de premsa** ■

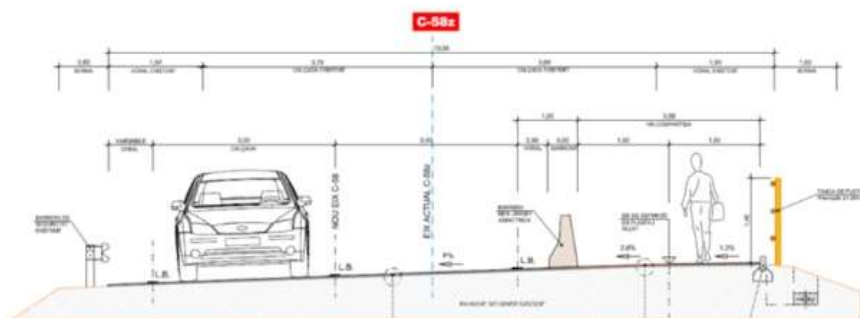
Pel que fa al traçat, el camí comptarà amb un primer tram de nova execució entre l'estació de tren de Viladecavalls i l'eix del traçat de l'antiga C-58. Així, resseguirà de manera separada el vial d'accés a l'estació des de l'enllaç de la B-245 amb la C-16, i el creuarà pel costat nord amb 2 passos de vianants i bicis, per posteriorment entroncar amb l'antiga C-58 mitjançant un nou pas inferior sota el nou traçat de la C-58.

Un cop el camí pedalable arriba a l'eix de l'antiga C-58, se situa en l'extrem inferior de la calçada existent fins al polígon de Can Tries. L'antiga carretera, que passarà a ser de titularitat municipal, es reconfigura per adaptar-se a un trànsit més local, tot reduint l'amplada de la calçada per als vehicles, mentre el camí per a vianants i ciclistes se separarà amb una barrera New Jersey de la resta de la calçada.

Seguidament, l'itinerari continua com a vorera-bici segregada entre les rotondes que flanquegen el pas sobre la B-40 i que donen accés a Sant Miquel de Gonerres i a Can Tries per retornar posteriorment a la calçada. Finalment, el camí pedalable se'n separa i, mitjançant una rampa, connecta amb l'eix de la B-120 i enllaça amb la xarxa pedalable de Terrassa pel carrer de Rafael Campalans.

Complementàriament, l'obra preveu la millora del camí existent de Can Mitjans, pel sud de la C-16, i del pas inferior sota aquesta autopista, per a connectar l'itinerari amb l'Institut de Viladecavalls. La connexió de les bicicletes amb la trama urbana de Viladecavalls s'efectuarà seguint el vial del camí de l'estació, en coexistència amb el trànsit rodat que quedarà pacificat en aquest àmbit.

Aquesta actuació s'emmarca en la nova configuració de la xarxa viària bàsica entre Terrassa i Viladecavalls atès que la calçada antiga de la C-58, entre l'enllaç amb la B-245 a Viladecavalls (rotonda de Can Mitjans) i l'enllaç amb la carretera d'Olesa B-120 a Terrassa (a l'altura del carrer de Rafael Campalans) ha perdut la seva funcionalitat com a carretera de la xarxa bàsica de la Generalitat de Catalunya arran de les obres de les calçades laterals de la C-16 i de la B-40.



**Adaptació de l'antiga C-58 per a la nova via per a vianants i ciclistes**

**30 de juliol de 2024**