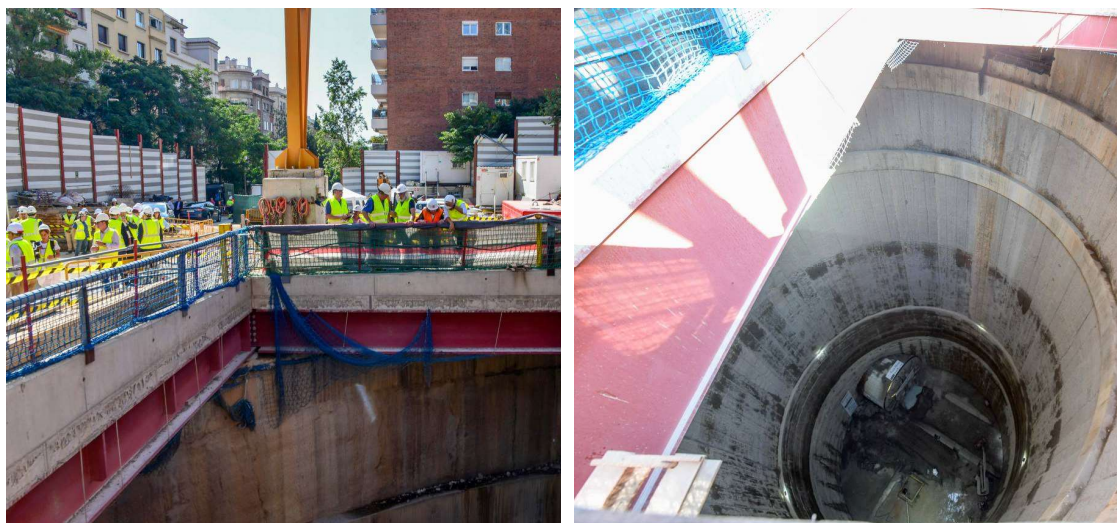


La Generalitat posarà en servei un nou tram de l'L9 amb quatre estacions a finals de 2027

- El pròxim tram de l'L9/L10 tindrà 3,6 quilòmetres i discorrerà entre la Sagrera-TAV i l'estació de Guinardó i Hospital Sant Pau
- La tuneladora que excava el tram central de l'L9/L10 arriba a l'estació de Mandri
- Avancen els treballs a les estacions de Mandri i de Sarrià i de col·locació de la llosa intermèdia al túnel



El Departament de Territori posarà en servei a finals de 2027 un nou tram de l'L9 entre la Sagrera-TAV i Guinardó – Hospital de Sant Pau, que inclourà quatre estacions. Ho ha anunciat avui la consellera, Ester Capella i Farré, amb motiu de l'arribada de la tuneladora del tram central de l'L9/L10 a l'estació de Mandri, mentre avancen les obres de construcció d'aquesta estació i la de Sarrià i de col·locació de la llosa intermèdia al túnel ja perforat.

L'arribada de la tuneladora a Mandri representa **“una fita importantíssima”** i **“culmina una part cabdal per a completar l'L9, una infraestructura estratègica per a la xarxa ferroviària de l'àrea metropolitana de Barcelona i també pel conjunt del país”**. Aquests treballs s'emmarquen en les obres per a connectar els extrems de l'L9/L10 que actualment estan en servei.

Aquesta actuació, amb una inversió de més de 925 MEUR, **“permetrà que l'L9/L10 assoleixi bona part del seu potencial, ja que el 80% de la demanda**

total d'aquestes línies es generarà en el tram central, alhora que donarà major robustesa al sistema de transport públic a l'àrea metropolitana de Barcelona", ha subratllat la consellera Capella.

I, en aquest sentit, **"la promoció del transport públic és un eix fonamental del Govern republicà i de les polítiques del Departament de Territori perquè garanteix una accessibilitat sostenible i un dret fonamental que és la mobilitat"**. Així, la consellera Capella ha posat de relleu que **"la posada en funcionament a finals del 2027 d'un nou tram de l'L9/L10 és una mostra del compromís del Govern amb les infraestructures ferroviàries del país"**, i ha citat també com a exemples, **"el tramvia del Camp de Tarragona, Ferrocarrils de la Generalitat a Manresa – Igualada i Rodalies Lleida"** i el traspàs integral de Rodalies a la Generalitat.

La tuneladora arriba a Mandri

La tuneladora del tram central ha arribat a l'estació de Mandri, després d'haver perforat 2,6 quilòmetres des que va reprendre la marxa l'estiu de 2022. Un cop feta la calada a Mandri, es realitzaran actuacions d'adaptació, de posada a punt i de manteniment de la màquina abans d'encarar el tram final d'excavació fins a Lesseps. Les principals operacions de condicionament de la tuneladora són la substitució de la roda de tall, atès el desgast que ha sofert durant l'excavació en granit, i les modificacions i millores dels seus elements auxiliars.

En aquest sentit, s'ha encarregat el disseny i la fabricació d'una nova roda de tall, híbrida, enfocada principalment a l'excavació del tram de pissarres a altes pressions de treball de la tuneladora –entre Zona Universitària i Mandri, el terreny és majoritàriament de granit. Es preveu que la màquina repregui, l'estiu de l'any vinent, l'excavació del túnel d'1,6 quilòmetres que resta per a culminar el tram central i arribi a l'estació de Lesseps l'estiu de 2026.

La tuneladora té 100 metres de longitud i 12 de diàmetre i pesa més de 2.300 tones. Equipada amb més de 300 eines de tall, una de les seves característiques principals és que manté la pressió adequada del front d'excavació i instal·la el revestiment definitiu del túnel a mesura que va avançant.

El nou tram de l'L9/L10



En el tram que entrarà en servei a finals de 2027, que té 3,6 quilòmetres de longitud, s'inclouen quatre estacions: La Sagrera TAV, La Sagrera, Plaça de Maragall i Guinardó I Hospital de Sant Pau, de les quals tres són de nova construcció, i en l'estació de La Sagrera es farà un canvi de configuració en substitució de l'actual, que correspon al futur perllongament d'L4. D'aquesta manera, els combois de l'L9 Nord i de l'L10 Nord que actualment discorren pel túnel del futur perllongament de la línia 4 entre La Pau i La Sagrera passaran a circular pel túnel de l'L9/L10 que estava construït però encara no en servei, entre el Macropou de la Sagrera i Guinardó.

Aquest tram compta actualment amb el túnel ja construït i l'obra civil de les quatre estacions pràcticament finalitzada; així mateix, està col·locada la llosa intermèdia en gairebé tot el tram. Per tant, les tasques a realitzar per a la seva posada en servei corresponen, principalment, a la col·locació de via i catenària i execució d'instal·lacions, i les estructures interiors, l'arquitectura i instal·lacions de les estacions de Plaça de Maragall i de Guinardó I Hospital de Sant Pau. Les estacions de La Sagrera i de La Sagrera TAV de l'L9/L10 definitives estan pràcticament finalitzades.

Actualment, el sistema L9/L10 compta amb 38 quilòmetres en funcionament: 27 quilòmetres corresponen a les línies L9 i L10 Sud i 11 a l'L9 i L10 Nord, amb una demanda total de 27 milions de passatgers anuals. Un cop quedi completat el tram central i, així, connectats els actuals extrems en servei, l'L9/L10 sumarà 48 quilòmetres i 50 estacions, de les quals 17 seran intercanviadors. Es preveu que llavors la infraestructura pugui assolir una demanda de 113 milions de passatgers anuals, gairebé 4,5 cops més que ara.

Avancen les estacions del tram central i la llosa intermèdia

Paral·lelament, avancen les obres a les estacions de Mandri, on s'està treballant en el futur vestíbul i la sortida d'emergència –el pou, de 75 metres de profunditat, ja està excavat– i a Sarrià, on s'ha excavat el 70% del pou. A més, estan en marxa els treballs per a la col·locació de la llosa intermèdia del túnel, la que separarà un sentit de l'altre en la circulació dels trens, entre l'àmbit de plaça de Maragall i Lesseps.

En paral·lel, s'està treballant a l'àmbit del Macropou de la Sagrera, on es connectarà el tram en servei actual de l'L9/L10 amb el futur tram que entrarà en servei, tot alliberant l'actual ramal de l'L4 del metro. D'altra banda, el Departament iniciarà el setembre vinent els treballs de l'estructura interior de l'estació de Plaça de Maragall i, a l'octubre, els d'acabament del pou de Sanllehy. En les nostres notes hem dit que aquest estiu s'inicien les obres de Macropou de la Sagrera, estructura interior de l'estació de Plaça Maragall i l'acabament del pou de l'estació de Sanllehy i l'execució de la galeria de connexió amb el túnel.

2 d'agost de 2024