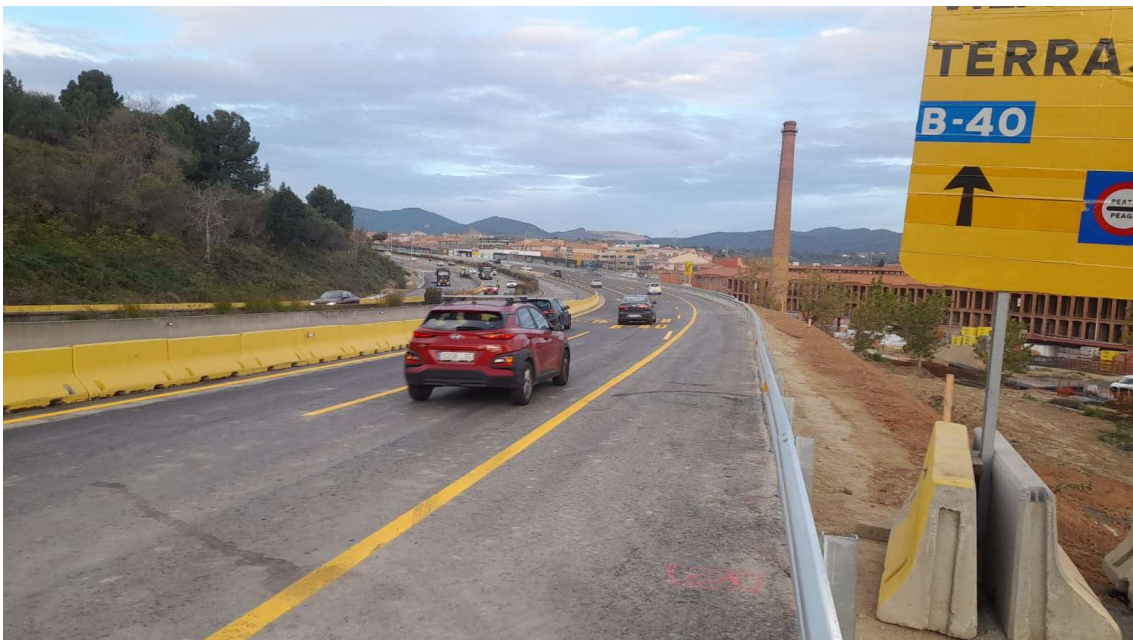


Territori, Habitatge i Transició Ecològica millora la fluïdesa en la connexió de la C-16 cap a la C-58 i la B-40 a Terrassa

- Oberts dos nous carrils a l'autopista cap a la C-58 i B-40, en sentit Manresa, en el marc de les obres d'ampliació de la C-16
- L'obra, que compta amb una inversió de 12,7 MEUR, entra en una nova fase d'execució



El Departament de Territori, Habitatge i Transició ha obert a la circulació dos nous carrils a la C-16 en sentit Manresa, al seu pas per Terrassa, en el marc dels treballs que està duent a terme per ampliar l'autopista amb l'objectiu de millorar la connexió cap a la C-58 i la B-40. L'obertura dels nous carrils permeten millorar la fluïdesa del trànsit i suposen també l'inici d'una nova fase en l'execució de les obres, que compten amb una inversió de 12,7 MEUR.

La Generalitat té en marxa des de finals de gener passat els treballs per a configurar un tercer carril, en tots dos sentits de la circulació, per a facilitar la mobilitat i contribuir a la fluïdesa del trànsit amb l'entrada en funcionament del tram Abrera-Viladecavalls de la B-40.



■ Comunicat de premsa ■

L'actuació abasta el tram de la C-16 de prop de 2 quilòmetres entre l'enllaç de Terrassa centre i la connexió amb la B-40, que comptava fins ara amb dos carrils per sentit de la circulació. A més d'un tercer carril, en bona part del tram on s'actuarà, es formarà un quart carril per a facilitar els moviments de canvi de carril dels vehicles en condicions de seguretat i fluïdesa.

En concret, a la calçada sentit Manresa, s'ha perllongat el tercer carril provinent de la incorporació a la C-16 de l'enllaç 21 (Terrassa centre) fins a la connexió amb la C-58/B-40. També s'ha construït un quart carril per a connectar amb seguretat amb la B-40 i la C-58.

La nova fase que s'iniciarà ara comportarà l'execució de treballs en la mitjana de l'autopista que requeriran l'ocupació d'un dels dos carrils del tronc, en el sentit Manresa, en una longitud de 400 metres abans de la sortida 23, fins a finals de gener. Superada aquesta sortida, la C-16 tornarà a comptar amb els dos carrils habituals. Durant aquest hivern, conclouran els treballs que resten a la calçada sentit Manresa.

D'altra banda, l'obra inclou:

- A la calçada en **sentit Barcelona**, el perllongament de l'entrada que prové de la C-58 i de la B-40 (Terrassa) fins a la sortida amb la C-243c, mitjançant un carril de trenat (que facilita els canvis de carril) de 700 metres de longitud. Es perllonga l'entrada de la B-40 (Abrera) fins a l'enllaç de Terrassa Centre, amb una longitud d'1,4 quilòmetres.
- Altres actuacions, com la millora de l'estabilitat del mur d'escullera a la sortida de la C-243c, així com la rehabilitació del pont d'aquesta carretera sobre la C-16.
- Tasques complementàries de senyalització, barreres de seguretat i elements de drenatge.

Es preveu que tota l'actuació en aquest àmbit de la C-16 estarà finalitzada la primavera vinent.



10 de desembre de 2024