

## Territori, Habitatge i Transició Ecològica inicia les obres de la futura estació de Campus Nord de l'L9

- Els treballs s'emmarquen en l'obra per a la compleció del tram central de l'L9/L10
- Durant aquest 2025 començaran els treballs d'excavació del pou de la futura estació de Manuel Girona i de l'estructura interior de Guinardó I Hospital de Sant Pau



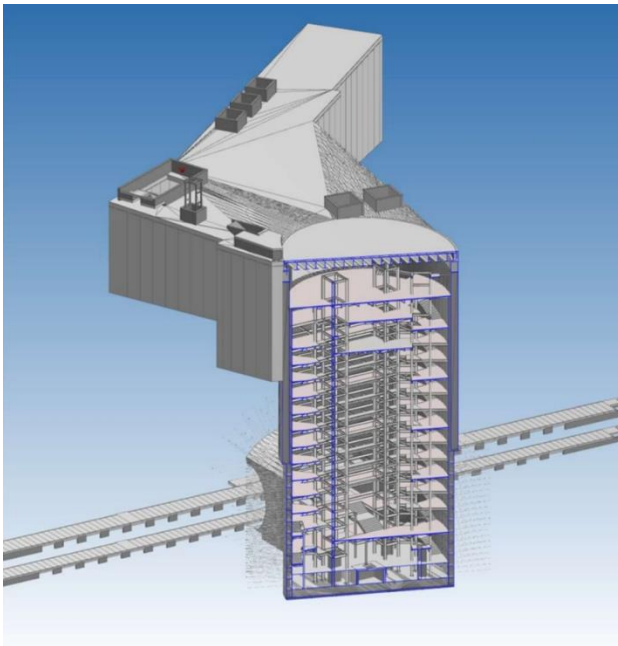
### Àmbit de la futura estació de Campus Nord

El Departament de Territori, Habitatge i Transició Ecològica comença aquesta setmana l'obra civil de la futura estació de Campus Nord, a Barcelona, en el marc de les actuacions que la Generalitat està executant per a completar les línies 9/10 del metro. Aquesta estació s'ubicarà en l'encreuament entre els carrers de John Maynard Keynes i Ignasi de Solà-Morales i Rubió.

En aquest àmbit, es va actuar en el seu moment en una part dels serveis afectats i ara es reprenen els treballs i s'inicien els preparatius per a l'execució de les pantalles i l'excavació del pou de l'estació. En concret, durant els primers mesos, es duran a terme les tasques d'implantació de l'obra, el desviament de

la resta de serveis afectats, d'execució de proteccions acústiques, micropilots i excavacions i d'auscultació del terreny.

En fases posteriors, s'executaran les pantalles i s'excavarà el pou de l'estació, que tindrà 55 metres de profunditat i 26 metres de diàmetre.



**Pou de l'estació de Campus Nord de l'L9**

### **113 milions de persones usuàries/any**

El Departament de Territori, Habitatge i Transició Ecològica té en execució les obres per a completar el tram central de l'L9/L10, que permetran assolir-ne el seu potencial i incrementar-ne la demanda de les 27 milions actuals de persones usuàries/any a les 113 milions de previstes. Aquestes actuacions estan valorades en 925 MEUR.

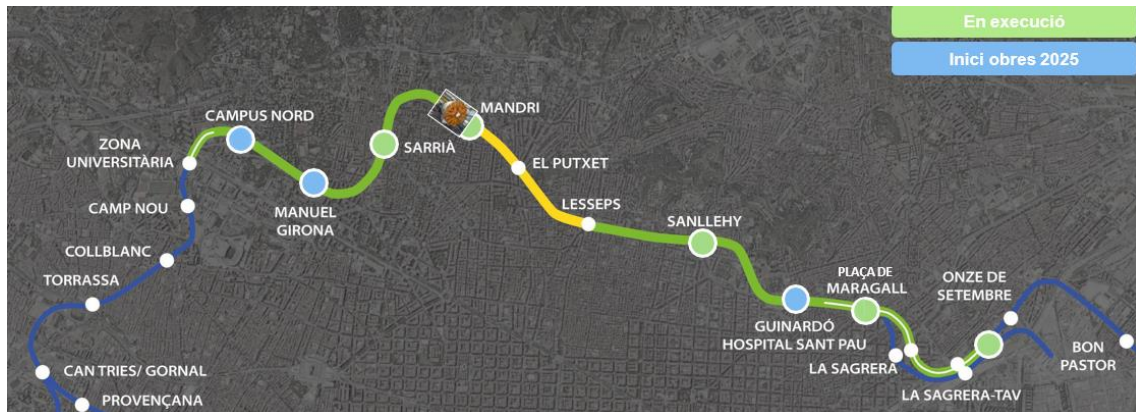
Actualment, s'està treballant en les de Mandri, Sarrià, Plaça de Maragall i Sanllehy, així com en l'àmbit del Macropou de la Sagrera. Durant aquest 2025, s'iniciaran els treballs per a construir el pou de l'estació de Manuel Girona i de l'estructura interior de la de Guinardó i Hospital de Sant Pau.

En paral·lel, estan en marxa els treballs per a la col·locació de la llosa intermèdia del túnel, la que separarà un sentit de l'altre en la circulació dels trens, entre l'àmbit de plaça de Maragall i Lesseps.

La tuneladora del tram central està actualment a Mandri, on s'hi estan fent les tasques de manteniment i posada a punt necessàries abans d'encarar el tram pendent fins a Lesseps.



■ Comunicat de premsa ■



**Tram central de l'L9/L10**

**8 de gener de 2025**