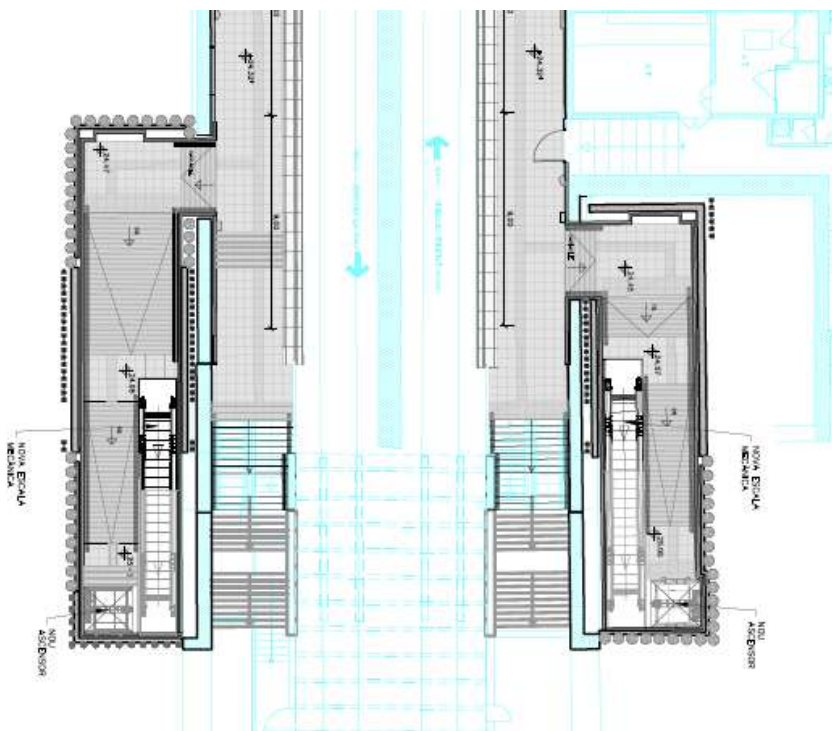


## Comencen les obres de la primera fase de l'adaptació de l'intercanviador de Verdaguer

- El Departament de Territori, Habitatge i Transició Ecològica inicia els treballs que permetran adaptar a persones amb mobilitat reduïda l'estació de l'L4
- L'obra compta amb un pressupost de 8,6 MEUR i un termini d'execució de 27 mesos



El Departament de Territori, Habitatge i Transició Ecològica ha iniciat les obres de la primera fase de l'adaptació a persones amb mobilitat reduïda de l'intercanviador de metro de Verdaguer, que compten amb una inversió de 8,6 MEUR. Aquesta obra tindrà un termini d'execució de 27 mesos.

L'intercanviador de Verdaguer, ubicat al carrer de Provença i al passeig de Sant Joan de Barcelona, està integrat per una estació de l'L4 i una altra de l'L5, i rep anualment més de 18 milions de viatges. La seva adaptació s'ha dividit en dues fases per agilitzar l'execució de les obres, tot garantint al mateix temps l'operativitat de cadascuna d'elles.



## ■ Comunicat de premsa ■

---

Les obres que ara comencen corresponen a la primera fase de l'actuació i consistiran principalment en instal·lar l'ascensor que connecti el carrer amb el vestíbul de l'L5 i els ascensors que connectin el vestíbul de l'L4 amb les andanes de l'L4, així com el recrescut de les andanes de l'L4 (direcció la Pau i direcció Trinitat Nova) i la substitució de les escales existents al passadís d'intercanvi per rampes. Totes aquestes actuacions són compatibles amb la remodelació i ampliació dels vestíbuls que es durà a terme posteriorment.

En els primers mesos de l'obra, les tasques que s'executaran principalment corresponen a cales de localització, identificació i desviament dels serveis afectats. Aquests treballs comportaran afectacions puntuals a nivell de carrer, que es compatibilitzaran amb el trànsit de vehicles i la mobilitat de vianants. També es duran a terme inspeccions en els edificis que ho requereixin. D'altra banda, es treballarà a nivell de vestíbul, on es podran produir afectacions puntuals, la majoria en horari nocturn. Les fases posteriors de l'obra podran requerir altres afectacions, que es comunicaran oportunament.

Amb l'execució d'aquesta primera fase, quedarà adaptada l'estació de l'L4. L'adaptació de l'intercanviador es completarà amb una segona fase, que inclourà l'execució dels nous vestíbuls de l'L4 i l'L5, la connexió amb les andanes de l'L5 i el recrescut de les andanes de l'L5. El Departament de Territori, Habitatge i Transició Ecològica té en redacció el projecte constructiu corresponent, amb actuacions valorades en 19 MEUR.

Actualment, estan adaptades 154 de les 163 estacions en servei a la xarxa de metro de l'àrea de Barcelona, un 94,5% del total.

**21 de gener de 2025**