



Direcció General de Polítiques Ambientals i Medi Natural
 Departament de Territori, Habitatge i Transició Ecològica
 Telèfon: 93 1029422
 c/ Foc, 57, 08038 Barcelona

Ambientalització del jardí resilient mediterrani

Guia resum



Dipòsit legal: B 23633-2024

Mitjançant aquest enllaç es pot accedir a la versió digital d'aquest fullito: <https://hdl.handle.net/20.500.14343/401>
 es pot descarregar la guia <https://hdl.handle.net/20.500.14343/400>

Mitjançant aquest enllaç es pot accedir a la versió digital d'aquest fullito: <https://hdl.handle.net/20.500.14343/401>

- Observa i actua sobre el jardí en funció del seu desenvolupament.
- Reutilitza la matèria orgànica que genera el teu jardí.
- Valora si cal llevar les herbes espontànies.
- Minimitza les podes i respecta l'arquitectura de les plantes.
- Rega en profunditat per afavorir el creixement de les arrels.
- Gestiona el reg actuant sobre les freqüències.
- Rega d'acord amb les necessitats de la planta.
- Evita les patologies mantenint un bon equilibri ecològic.
- Afavoreix la biodiversitat per a un jardí sostenible i resilient.

En el procés de gestió:

- Evitar compactar el sòl i afavorir el drenatge.
- Esmenar només si és necessari.
- Protegir la superfície del sòl amb encoixinats radicular.
- Parar atenció a la qualitat de la planta i al seu sistema radicular.
- Plantar seguint les bones pràctiques de jardineria.
- Respectar les èpoques de plantació.
- Fer un bon reg d'implantació.

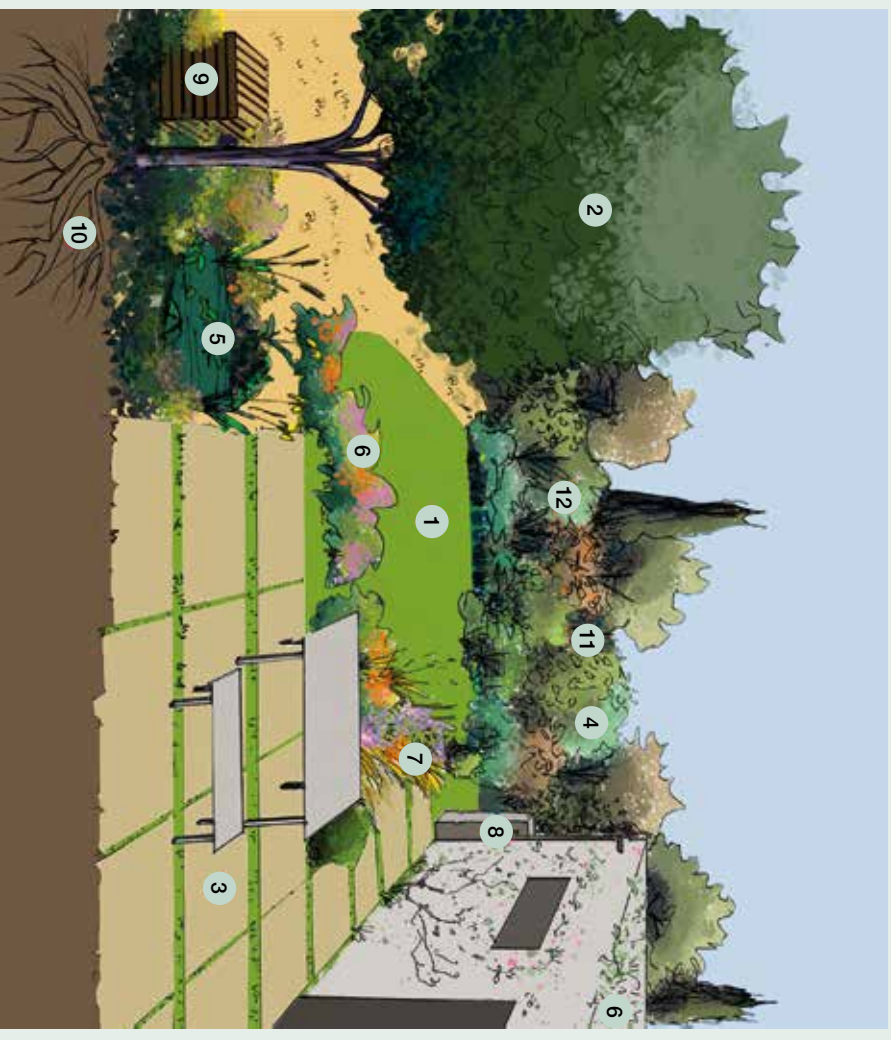
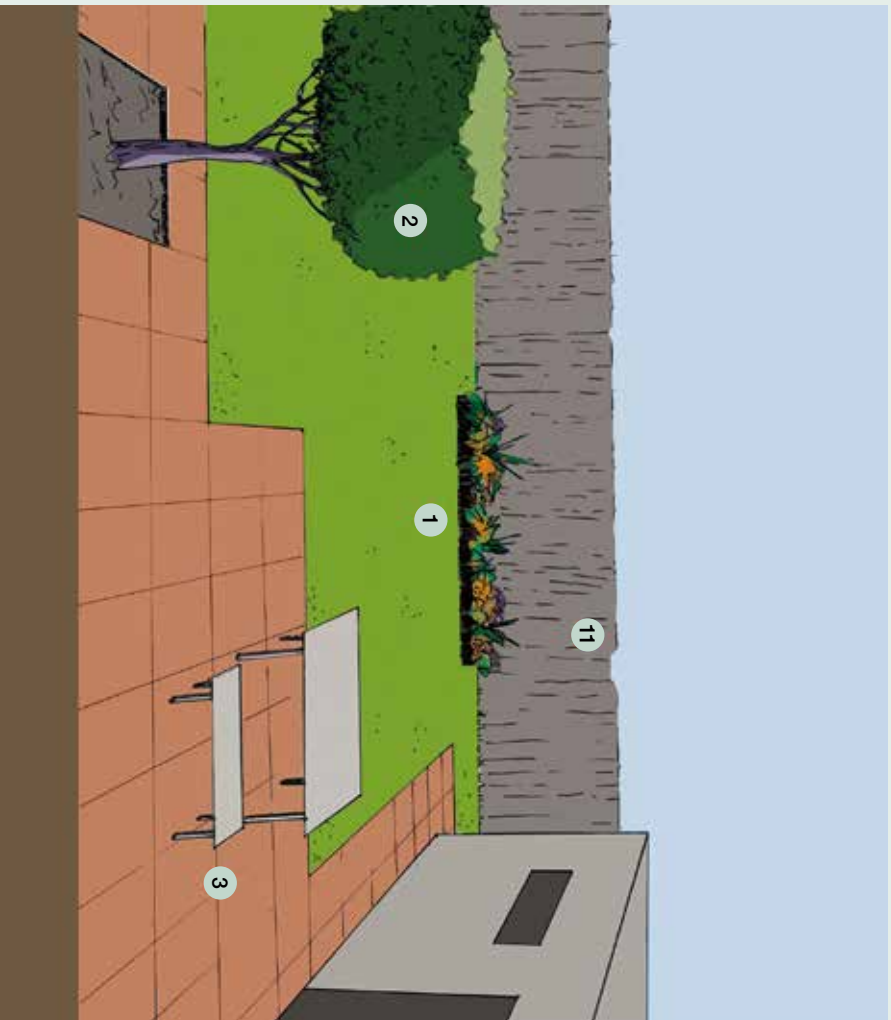
En el procés d'execució cal:

- Dissenyar l'espai tenint en compte els condicionants per a les plantes i els usuaris.
- Tenir present el desenvolupament futur del jardí.
- Agrupar les plantes per necessitats hídriques.
- Triar plantes que siguin tolerants a la sequera.
- Combinar les plantes perquè formin comunitats vegetals.
- Evitar les plantes invasores.
- Reduir al mínim imprescindible la gespa i buscar alternatives.
- Pensar en els serveis ecosistèmics que donen les plantes.
- Respectar el sòl natural tant com sigui possible.
- Afavorir la infiltració i evitar escorrentius.
- Aprofitar tots els recursos hídrics disponibles.
- Prioritzar els materials sostenibles.

En el procés de disseny cal:

- Triar plantes compatibles.
- Distribuir les plantes perquè facin comunitats vegetals.
- Pensar en les comunitats vegetals estables.
- Les plantes d'estructura (llençoses) són les més persistents.
- Considerar com afavorir la biodiversitat associada.
- Aprofitar el sòl autòcton.
- Gestionar adequadament el sòl, evitar compactació.
- Promoure el cicle de la matèria orgànica; tota ha de quedar al jardí.
- Evitar l'aplicació de productes i tècniques que malmetin la rizosfera.
- El reg ha d'afavorir l'expansió i l'equilibri del sistema radicular.
- Com més biodiversitat, més sostenibilitat i més resiliència.

Aspectes generals de sostenibilitat i resiliència:



1. Reduir o eliminar gespa.
2. Mantenir l'arquitectura natural de les plantes.
3. Reduir paviments impermeables.
4. Diversificar les espècies vegetals.
5. Diversificar hàbitats.
6. Crear comunitats vegetals.
7. Agrupar la vegetació per hidrozones.
8. Aprofitar els recursos hídrics.
9. Afavorir el cicle de la matèria orgànica.
10. Gestionar correctament la rizosfera.
11. Prioritzar materials de construcció sostenibles.
12. Eliminar l'ús de fitosanitaris químics.